

さくら



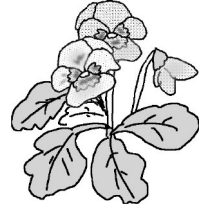
★★★★★
季節・言語問題等に幅広く出題。
春!!!

ちゅーりっぷ



★★★★★
季節・言語問題等に幅広く出題。
春!!!

ぱんじー・びおら



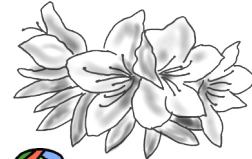
★★★★★
季節・言語問題等に幅広く出題
以前春の花で出題されましたが、開花時期が長いので
季節問題には少なくなりました。

すみれ



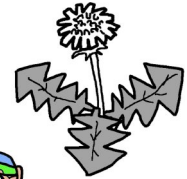
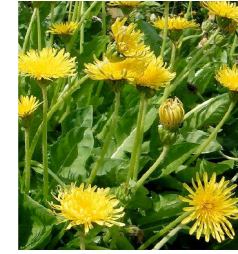
★★★★★
季節・言語問題等に幅広く出題。
スミレの花～咲く頃～♪ 春!!

つつじ



★★★★☆
絵にするとわかりにくいので季節問題にはあまり
出題されませんでした。カラー問題が要注意！春！

たんぽぽ



★★★★★
季節・言語問題等に幅広く出題。ポポンタじゃないよ～
夏にも咲いていますが一気に開花する春の代表花

なのはな (あぶらな)



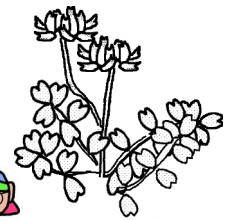
★★★★☆
絵にするとわかりにくいので季節問題にはあまり
出題されませんでした。カラー問題が要注意！春！

あざみ



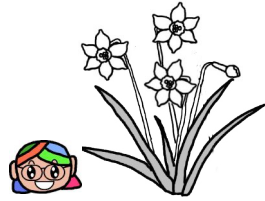
★★★★☆
綺麗な花ですが刺が多く相手をあざむく・傷つける
ので「あざみ」最近問題集等で見かけます。
季節は春～夏。どちらかという初夏の花っぽい。

れんげそう (げんげ)



★★★★☆
絵にするとわかりにくいので季節問題にはあまり
出題されませんでした。カラー問題が要注意！春。

すいせん



★★★★☆☆

季節・言語問題等に絵に描きやすいので
時々見かけます。冬～春ね。

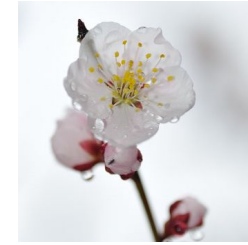
ひやしんす



★★★★★★

季節・言語問題等に幅広く出題。
春！水栽培が多いね。

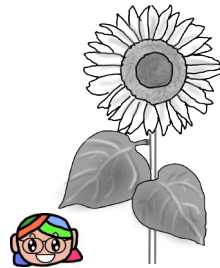
うめ



★★★★☆☆

言語問題等に幅広く出題。
季節が冬～春！

ひまわり



★★★★★★

季節・言語問題等に幅広く出題。夏！夏！夏！
夏！なつこ～♪

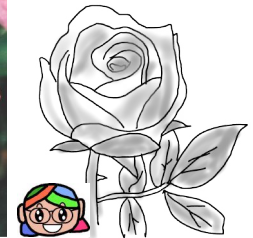
あさがお



★★★★★★

季節・言語問題等に幅広く出題。
アサガオ！夏！！！！

ばら



★★★★☆☆

言語問題等に幅広く出題。バラの季節はいろいろ
多くは春～初夏が多い。どちらかというとなる。

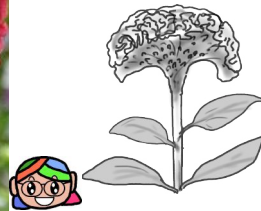
かーねーしょん



★★★★★★

季節・言語問題等に幅広く出題。
母の日の5月（春）に登場

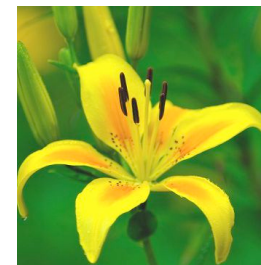
けいとう



★☆☆☆☆

夏～秋に見かけます。花がニワトリのとさかに
似ているので鶏頭

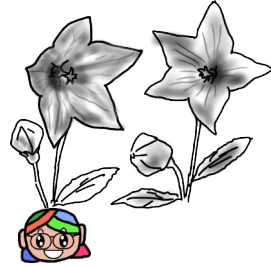
ゆり



★★★★★★

季節・言語問題等に幅広く出題。夏の花の代表！

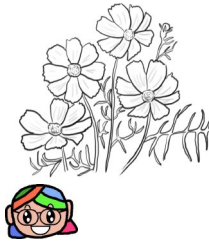
ききょう



★★★★☆

季節・言語問題等に時々見かけます。開花時期は夏～秋。
季節問題では秋の花になっている場合が多いです。
秋の七草

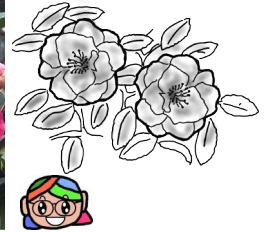
コスモス



★★★★★

季節・言語問題等に幅広く出題
秋の花の代表

さざんか



★★★★☆

ツバキとの違いが難しいのと
開花時期が秋～冬なので季節問題には
あまり登場しません

くろっかす



★☆☆☆☆

春に咲きますが、同種の秋咲きの花をサフランと
いいます。可愛い花でカード等で見かけます。

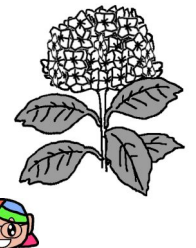
あやめ



★☆☆☆☆

アヤメ、ハナショウブ、カキツバタの違いが
難しいので言語問題では出題されませんが
夏の花の季節問題でまれに見かけます

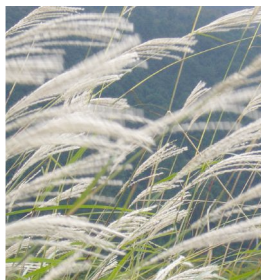
あじさい



★★★★★

季節・言語問題等に幅広く出題
夏の花の代表。カタツムリがオプション。

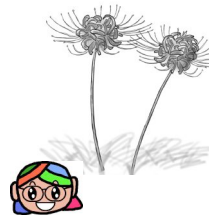
すすき



★★★★★

季節・言語問題等に幅広く出題。
秋の花の代表。

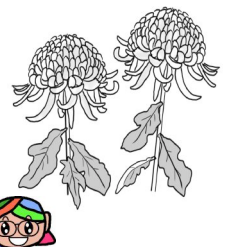
ひがんばんな



★★★★☆

季節・言語問題等に時々見かけます。
秋分の日、お彼岸に咲く秋の花。

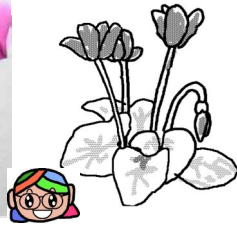
ぎく



★★★★★

季節・言語問題等に幅広く出題。
秋の花の代表。

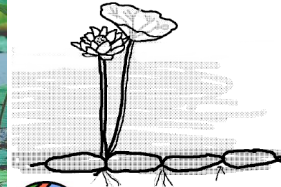
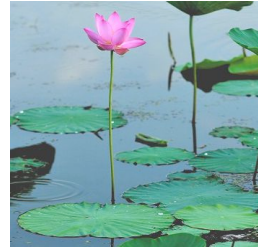
しくらめん



★★★★★

季節・言語問題等に幅広く出題
冬の室内花の代表

はす



★★★★☆

季節・言語問題等に最近出題されています
レンコンの花として知っておきましょう
花は夏に開花

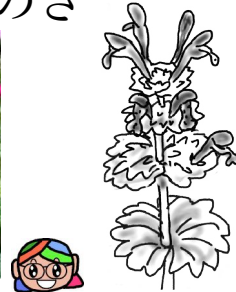
かたばみ



★★★★☆

口頭試問等で「見かけたことがありますか」等の質問に使用されます。都会でも見れる雑草の代表名前は知らなくても構いません

ほとけのざ



★★★★☆

口頭試問等で「見かけたことがありますか」等の質問に使用されます。都会でも見れる雑草の代表名前は知らなくても構いません。

えのころぐさ



★★★★☆

口頭試問等で「見かけたことがありますか」等の質問に使用されます。都会でも見れる雑草の代表名前は知らなくても構いません。

しろつめぐさ



★★★★☆

口頭試問等で「見かけたことがありますか」等の質問に使用されます。都会でも見れる雑草の代表名前は知らなくても構いません。

めひしば・おひしば



★★★★☆

口頭試問等で「見かけたことがありますか」等の質問に使用されます。都会でも見れる雑草の代表名前は知らなくても構いません。

いぬたで



★★★★☆

口頭試問等で「見かけたことがありますか」等の質問に使用されます。都会でも見れる雑草の代表名前は知らなくても構いません。

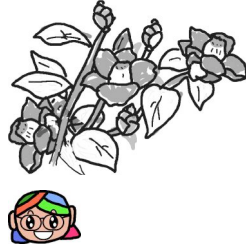
おおぼこ



★★★★☆

口頭試問等で「見かけたことがありますか」等の質問に使用されます。都会でも見れる雑草の代表名前は知らなくても構いません。

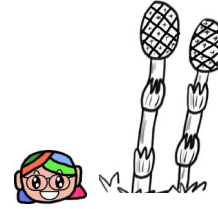
つばき



★★★★☆☆

サザンカとの違いが難しいのと
開花時期が冬～春。季節問題の場合は多くは
「春の花」だって椿と書くでしょう。

つくし




★★★★★★

季節・言語問題等に幅広く出題
春と言えば「つくし」美味しいよ～

小学校受験によく 登場する草花



 レインボー先生