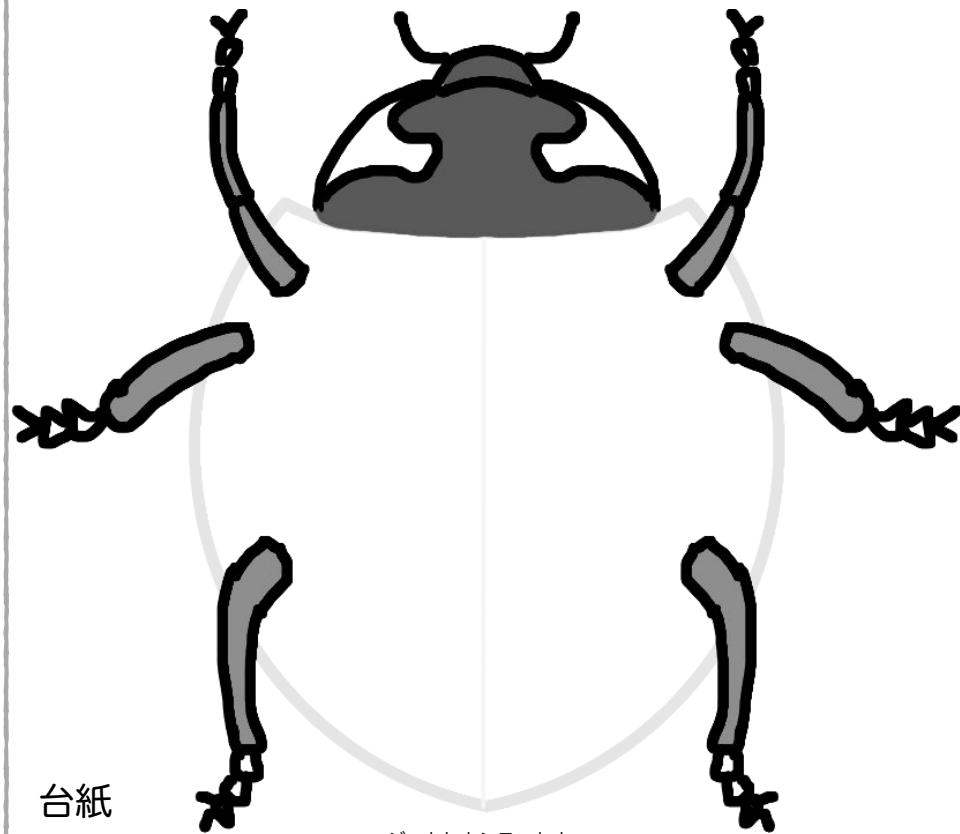


てんとうむし (ナナホシテントウムシ)

こんちゅう むし



台紙

(ナナホシテントウ)



農家の人たちが大好きな
テントウムシ。野菜につく
アブラムシを食べてくれます。
(肉食)

ニジュウヤホシテントウ
(テントウムシダマシ)



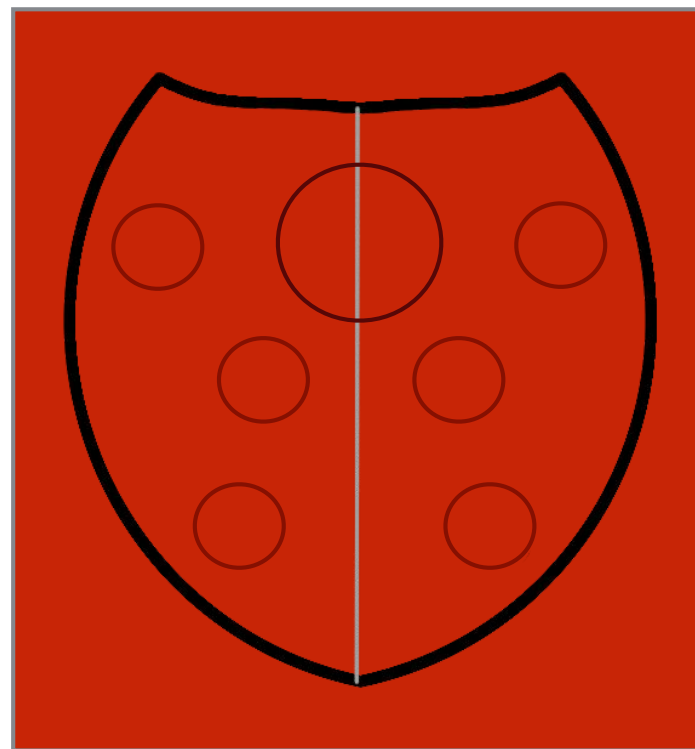
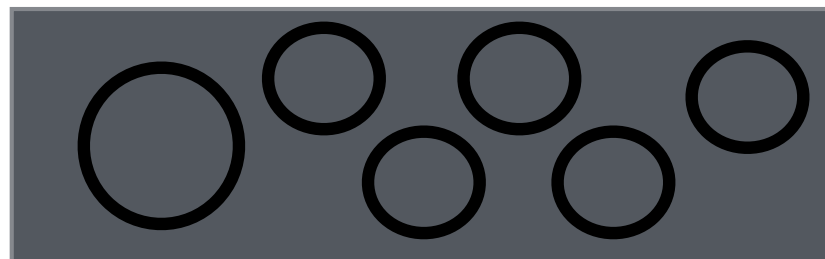
農家の人たちが嫌いな
テントウムシ。お野菜の葉を
食べます。(草食)

テントウムシはたくさん
のしゅるいがありま〜す
みつけてね

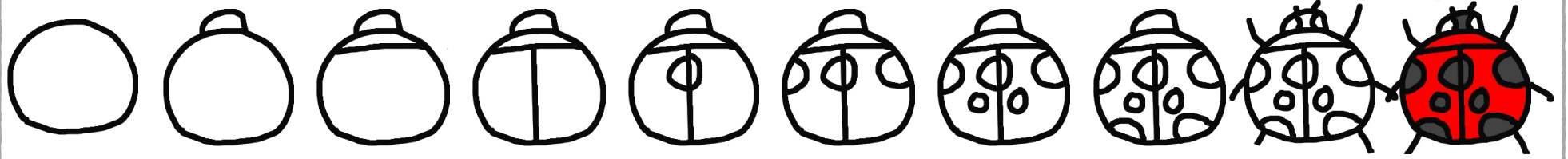


きりとり

- 1 別紙の黒い線を切り取りましょう。
- 2 切り取った赤のテントウムシの体を台紙にのりで綺麗に貼りましょう。
- 3 切り取った黒い丸をテントウムシの体にのりで貼りましょう。



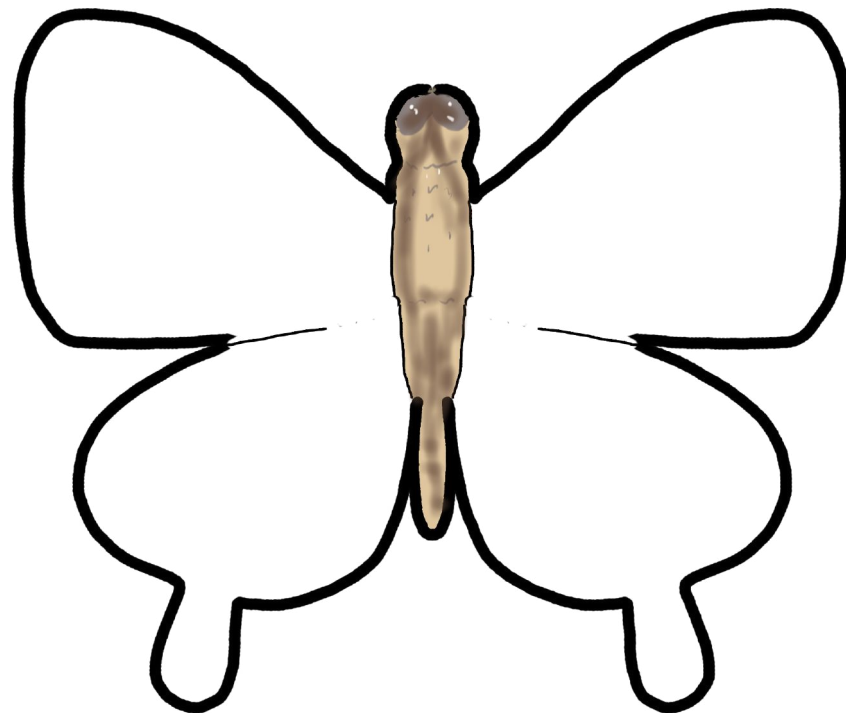
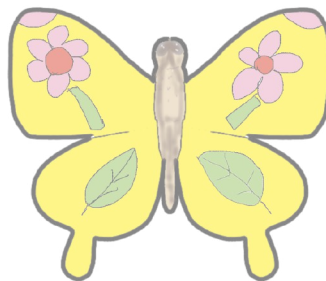
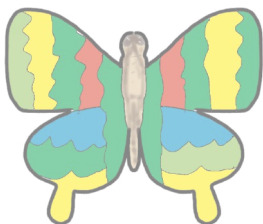
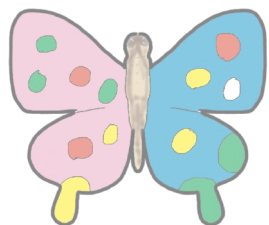
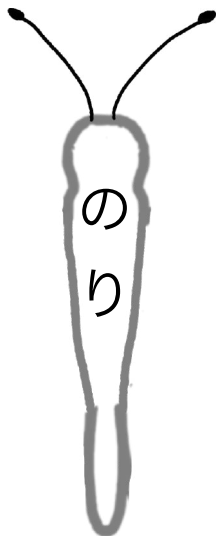
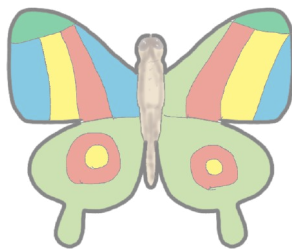
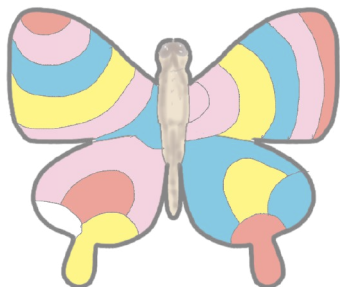
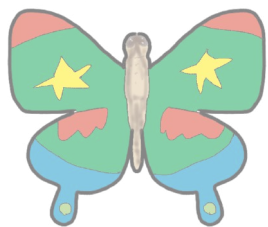
別紙



おおきくかかないと
ダメダメ



ちょう (ちょうちょう)



きりとり



- 1 あなたが考えた世界に1つしかない綺麗な蝶になるように塗りましょう。
- 2 黒い太い線の真ん中をハサミで切りましょう。
- 3 台紙の蝶の体の所にノリをつけ切り取った蝶を貼りましょう。
- 4 蝶の羽根を台紙から浮かせたようにしましょう。

