

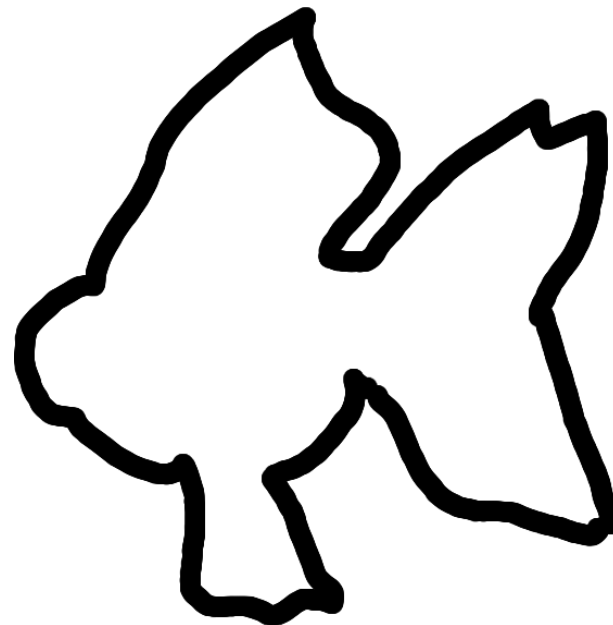
きんぎょ

ぎよるい (さかな)
たまごでうまれます



台紙

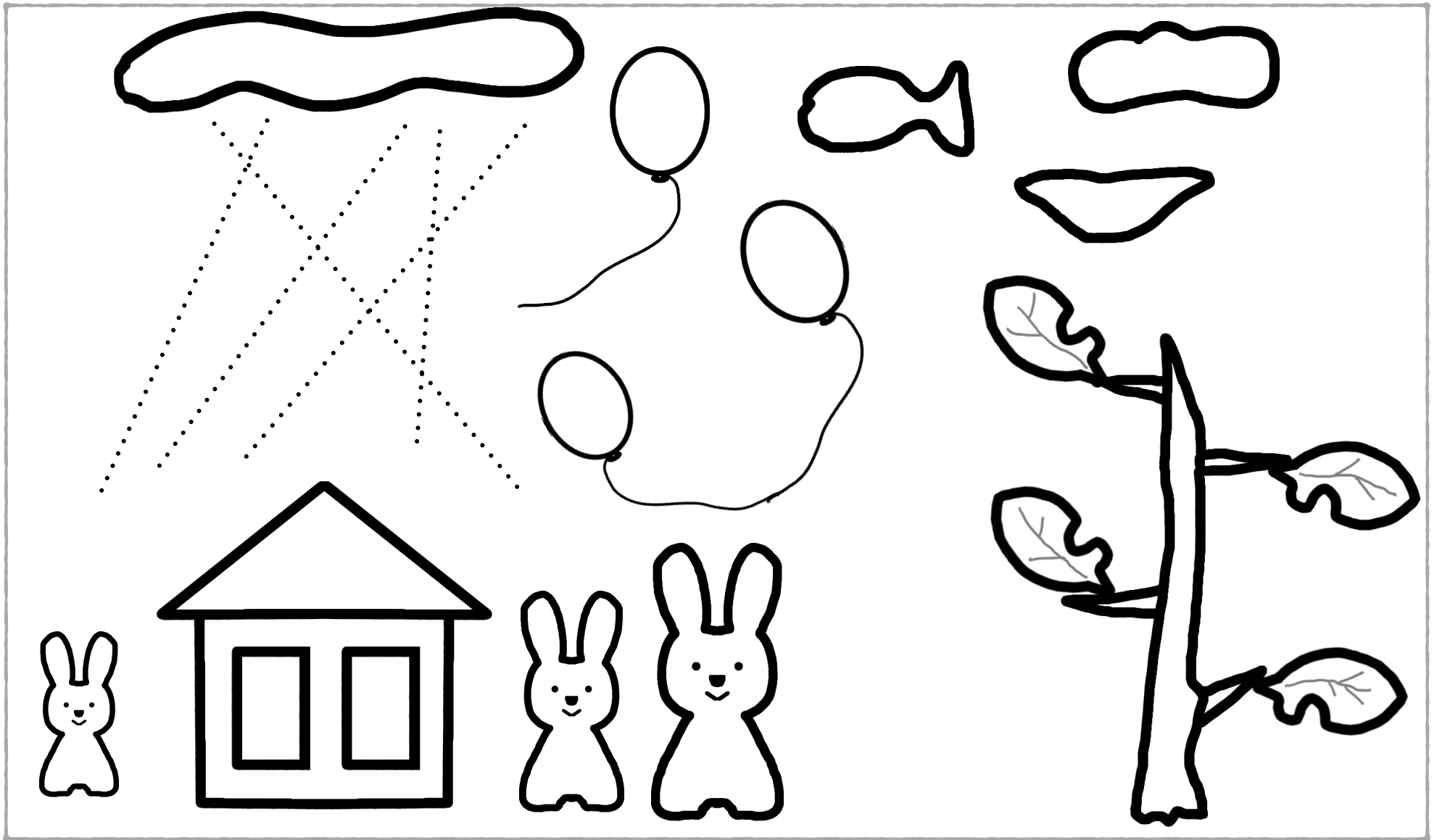
きりとり



貼り付け つぼのりまたはステックのり
色塗り ラッションペン黒

- 1 別紙の金魚の黒い太い線の真ん中をきれいにハサミで切り取りましょう
- 2 切り取った金魚を台紙の金魚鉢の中に水草にあたらないようにして、じょうずにのりで貼りましょう。
- 3 貼った金魚に赤色の折り紙を指でちぎって貼りましょう。
- 4 貼った金魚に黒のラッションペンで目や口や模様などを描きましょう。
(のりが乾いていないので 破れないように気をつけてください)

別紙



今から言う所だけを塗りましょう。ただし「おしまい」と言ったら止めましょう 色鉛筆（12色*ただし白色は除く）

*お魚の形をした雲をオレンジ色で塗りましょう。（20秒）

*2番目に大きなウサギさんをピンク色で塗りましょう。（20秒）

*お家の右側の窓を水色で塗りましょう。（20秒）

*木の下から3番目の高さの所にある葉っぱを緑色で塗りましょう。（20秒）

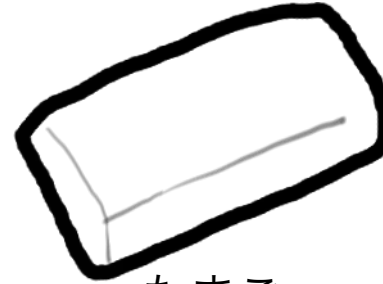
*雨の点線を黒色でなぞりましょう。（20秒）

*風船を今まで使っていない色でぬりましょう。（30秒）



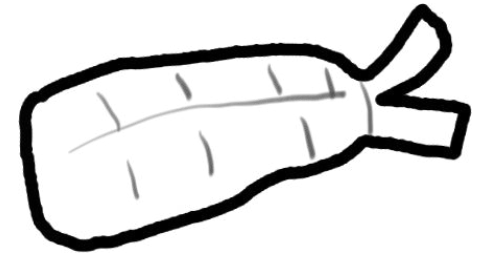


色の重ね塗りは楽しいよ



たまご

きいろとオレンジ



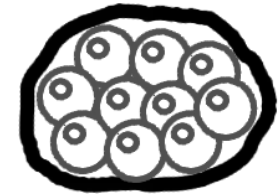
えび

ピンクとオレンジとあか



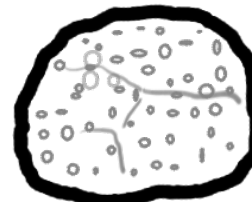
まぐろ

あかとピンクとオレンジ



いくら

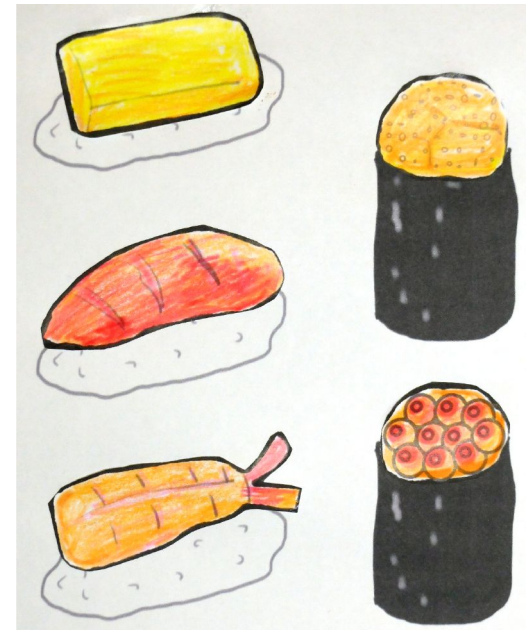
あかとオレンジ



うに

オレンジときいろ

きりとり



1 おすしに色を重ねたりして頑張っ
て塗りましょう

2 黒い太い線の真ん中をハサミで
きりましょう

3 ノリをつけ台紙に貼りましょう



みんなが大好きな回転寿司は1958年に「元禄寿司」が大阪で始めました