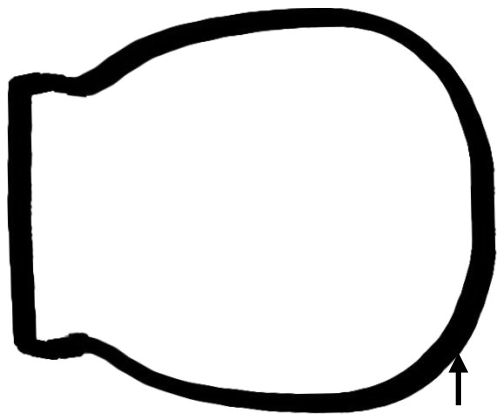
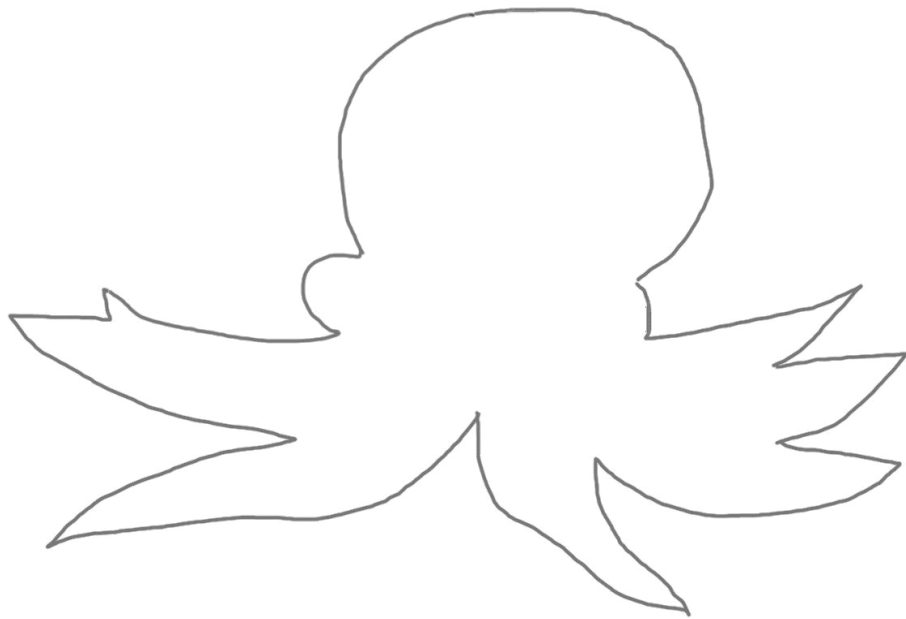


たこ

なんたいどうぶつ
たまごでうまれます

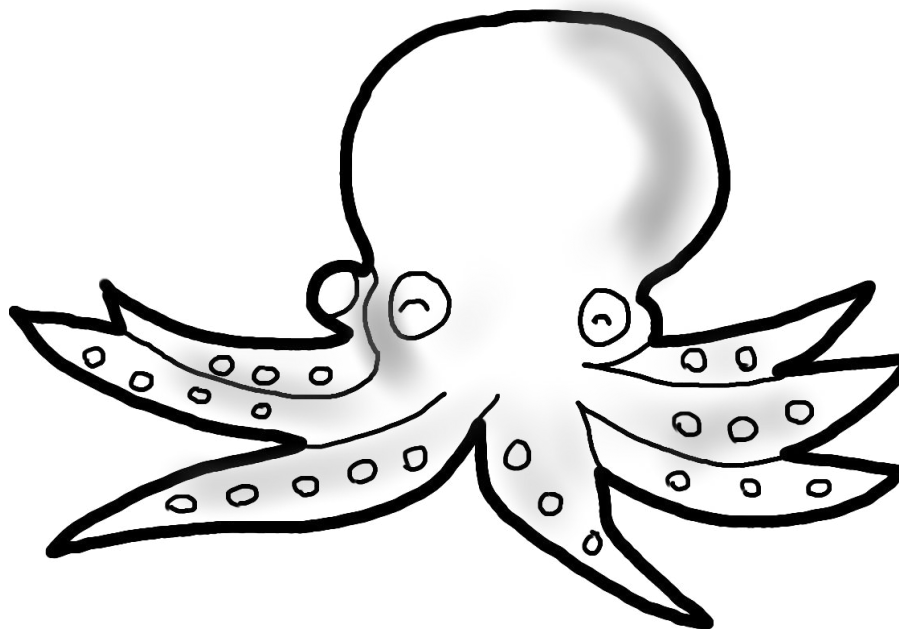


たこつぼ
(たこを捕獲する
ために使う壺)

台紙

- 1 別紙のたこをうす橙色で塗りましょう。
- 2 タコの黒い太い線の真ん中をハサミできれいに切り取りましょう。
- 3 切り取ったタコを台紙の灰色の線からにきれいにのりで貼りましょう。
- 4 オレンジ色の折り紙を小さく指でちぎり、台紙のたこつぼ（蛸壺）のところに
はみ出さないように、のりで貼りましょう。

きりとり



別紙

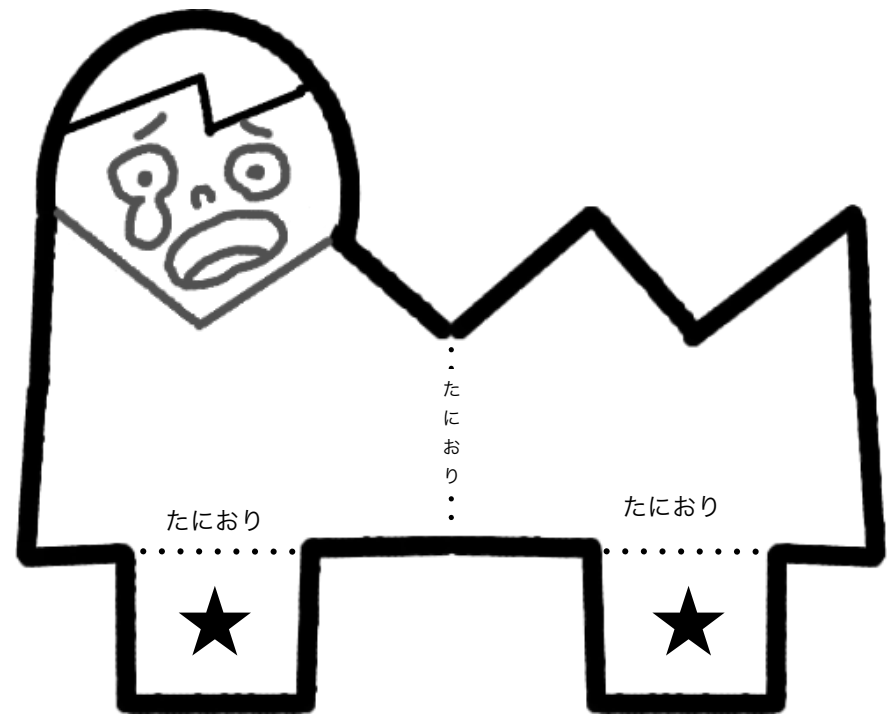
色塗り クーピーペンシルまたは色鉛筆
貼り付け つぼのりまたはステックのり



かくれんぼ



見つかったからって泣いたらダメですよ



きりとり



- 1 草と男の子に色を塗りましょう
- 2 黒い太い線の真ん中をハサミで切りましょう
- 3 点線を谷折りにしましょう
- 4 ★印を台紙の★印の所に合わせてセロテープで貼りましょう

*ノリで貼っても構いませんがセロテープも使えるようにね。