

らいおん

ほにゅうるい

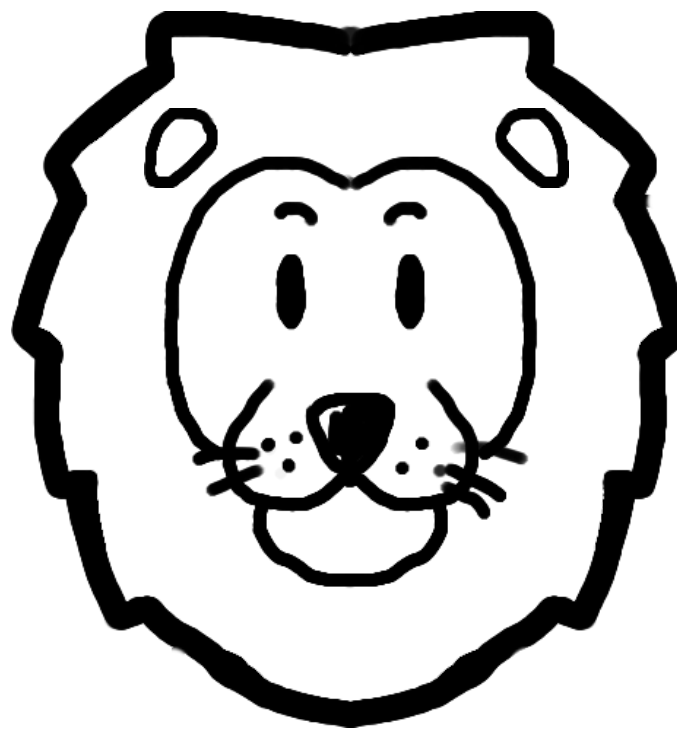
あかちゃんであまれます



台紙

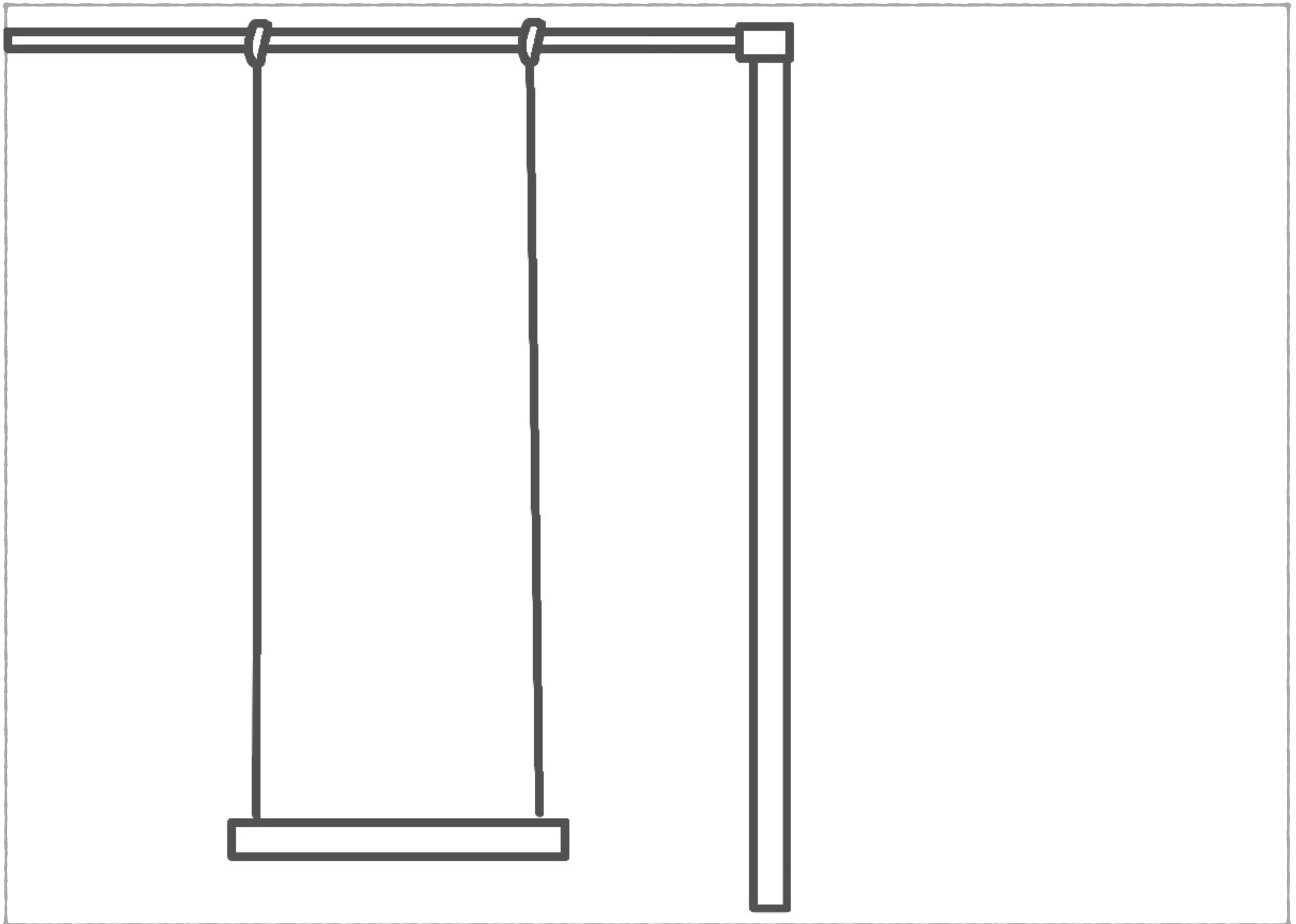
- 1 別紙のライオンのたてがみをオレンジ色できれいに塗りましょう。
- 2 たてがみの黒い太い線の真ん中をハサミできれいに切り取りましょう。
- 3 切り取ったライオンの顔を台紙の灰色の線からはみださないようにきれいにのりで貼りましょう。
- 4 オレンジ色の折り紙を小さく指でちぎり、台紙のお肉のところにはみ出さないように、のりで貼りましょう。

きりとり

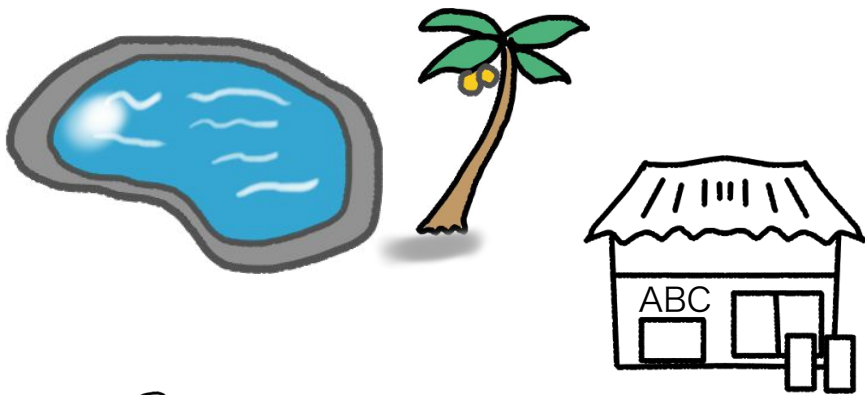
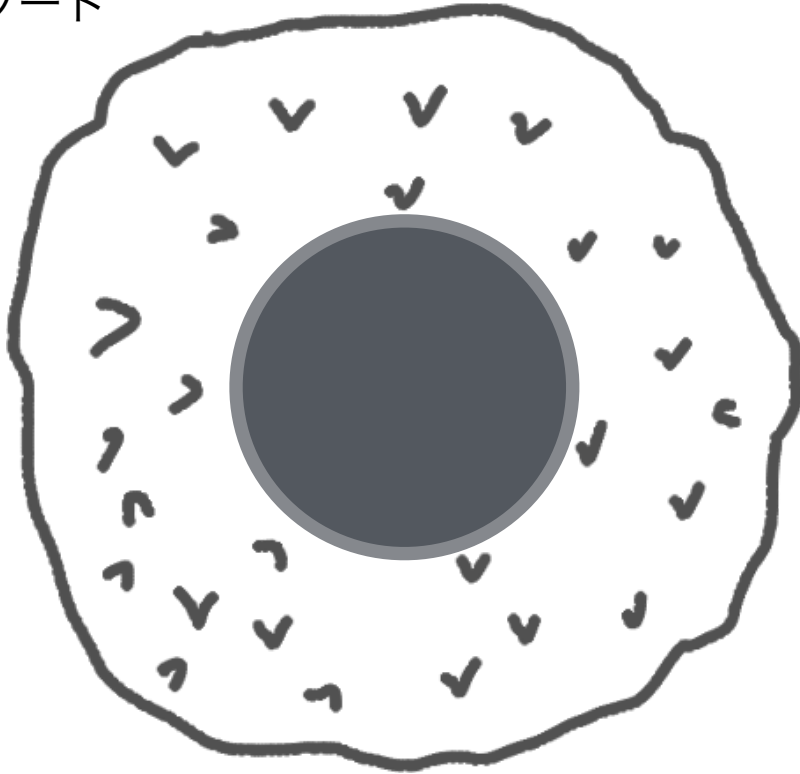


別紙

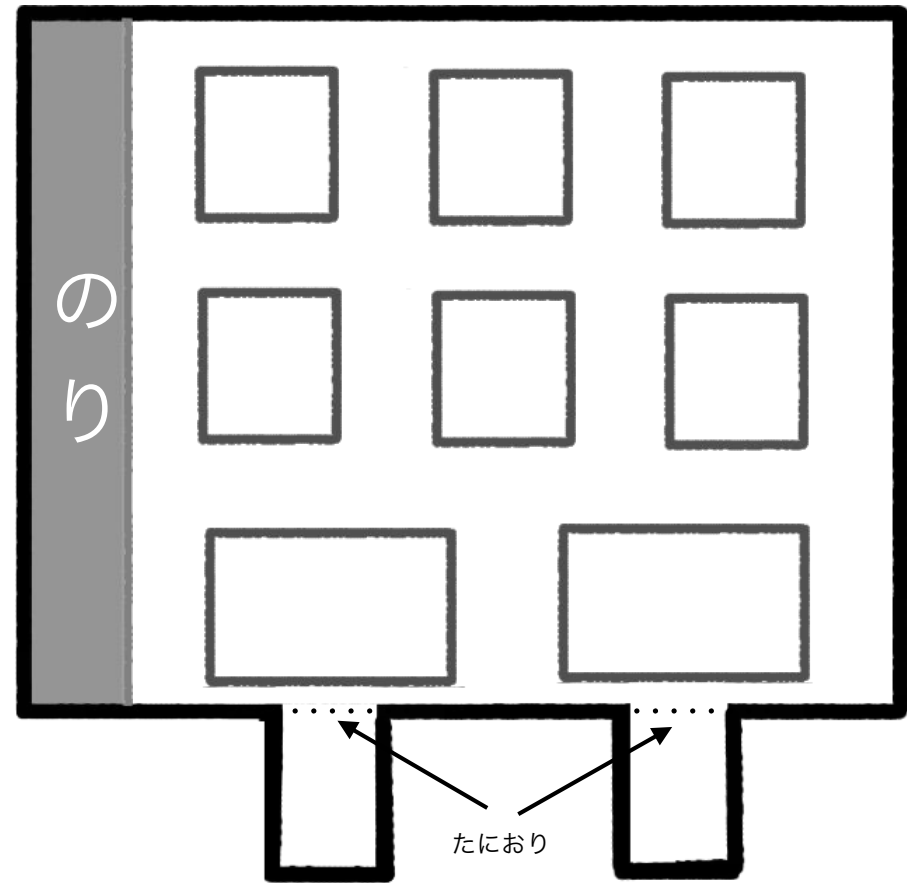
色塗り クーピーペンシルまたは色鉛筆
貼り付け つぼりまたはステックのり



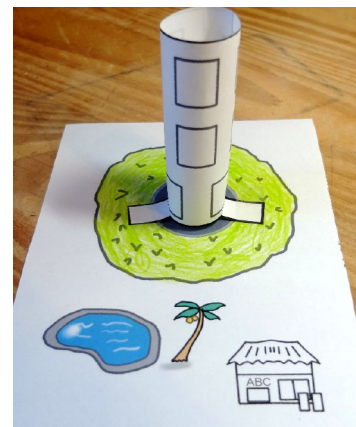
リゾート



リゾートハワイに行きたい！
ABCストアのコーヒー飲みたい！



きりとり



- 1 ホテルの黒い太い線の真ん中をハサミで切りましょう
 - 2 台紙のネズミ色の円の周りの芝生を黄緑色で塗りましょう
 - 3 ホテルのネズミ色の所にノリをつけ、筒にしましょう
 - 4 台紙のネズミ色の所にホテルをセロテープで貼りましょう
- *ノリで貼っても構いませんがセロテープも使えるようにね。