

# あげはちょう

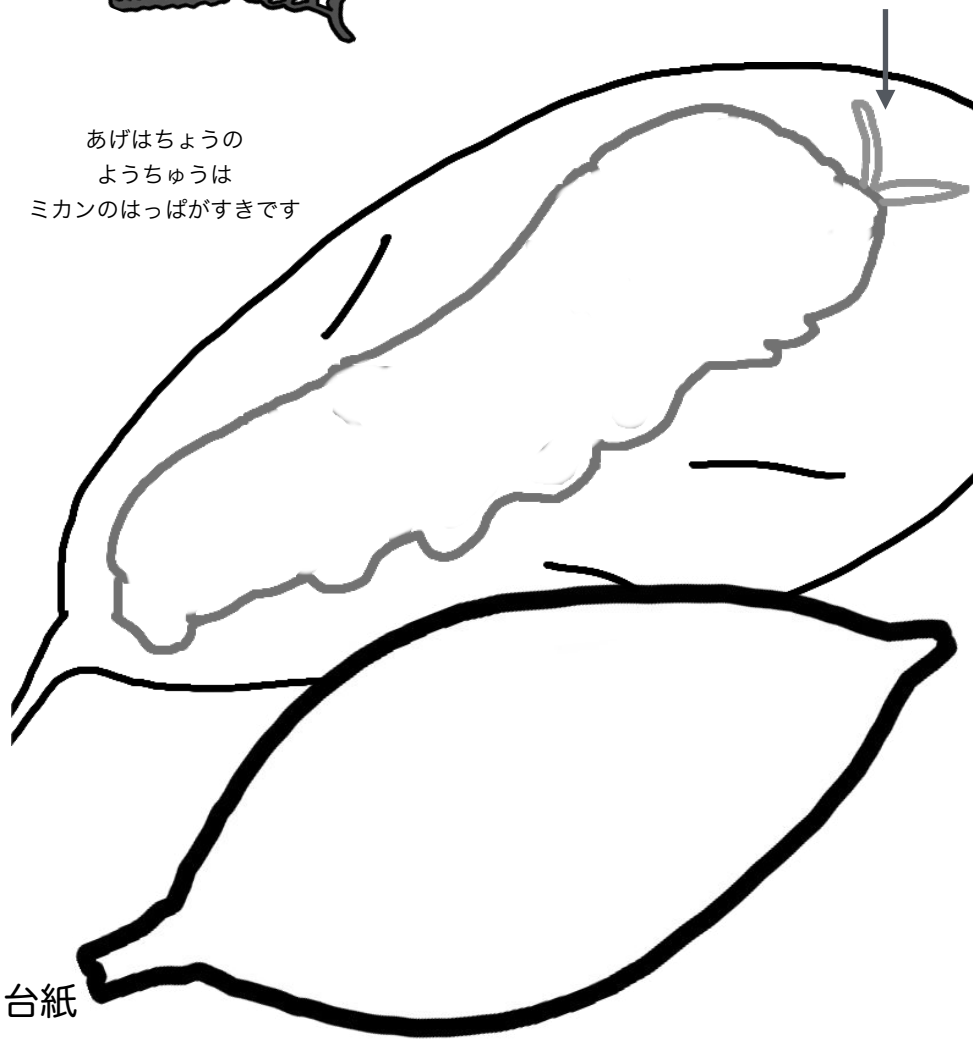
こんちゅう (むし)

たまごからうまれます



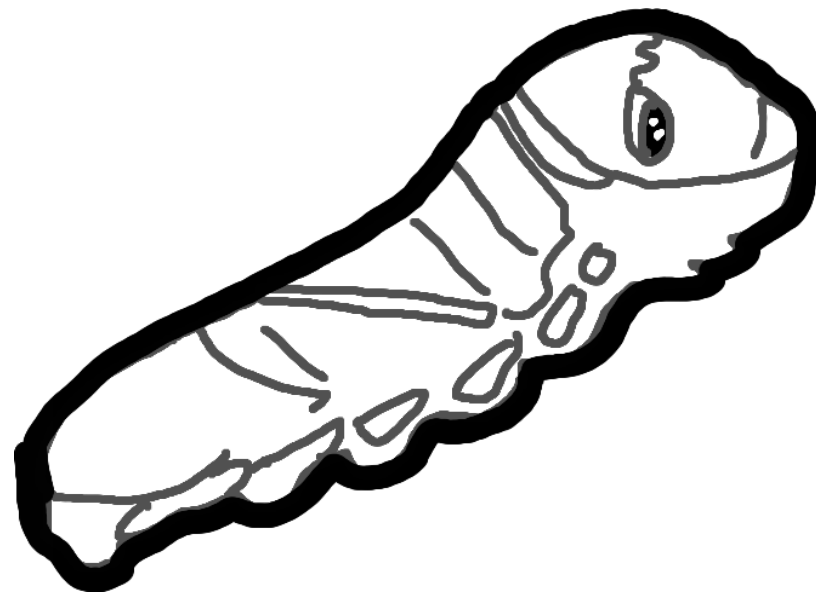
さわると オレンジいろの  
つのをだして においをだします  
臭角 (しゅうかく)

あげはちょうの  
ようちゅうは  
ミカンのはっぱがすぎです



台紙

- 1 別紙の「アゲハチョウの幼虫」を黄緑色できれいに塗りましょう。
- 2 今塗った幼虫の黒い線の真ん中をハサミできれいに切り取りましょう。
- 3 切り取った幼虫を台紙の灰色の線の上にはみださないようにきれいにのりで貼りましょう
- 4 台紙の太い線で描いてある葉っぱに、緑色の折り紙を小さく指でちぎってのりで貼りましょう

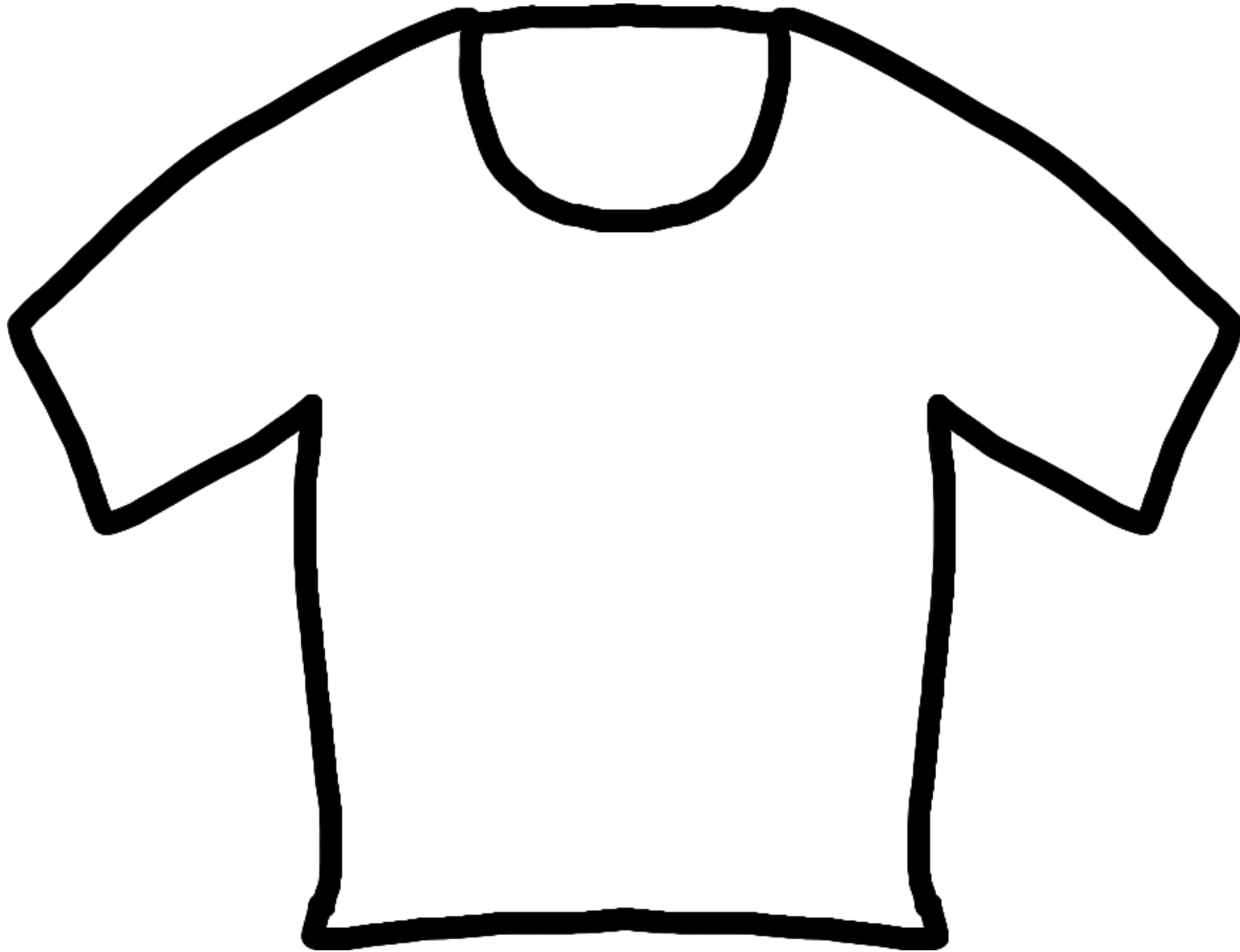


きりとり

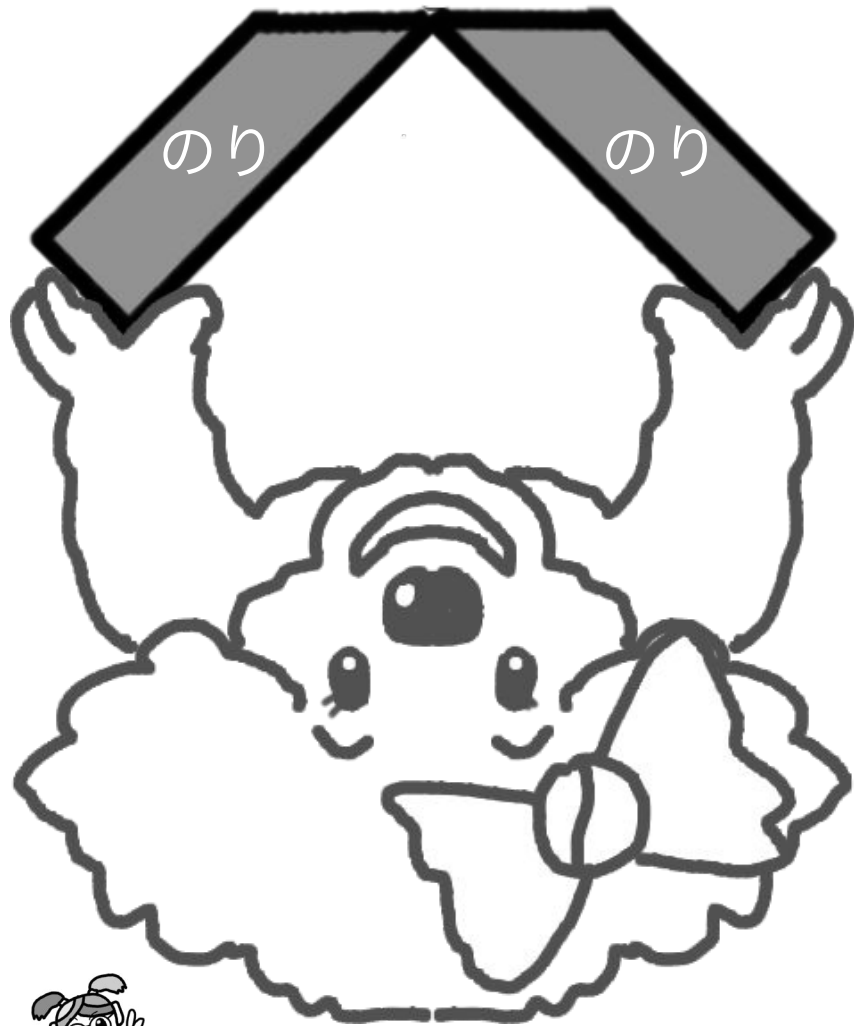


別紙

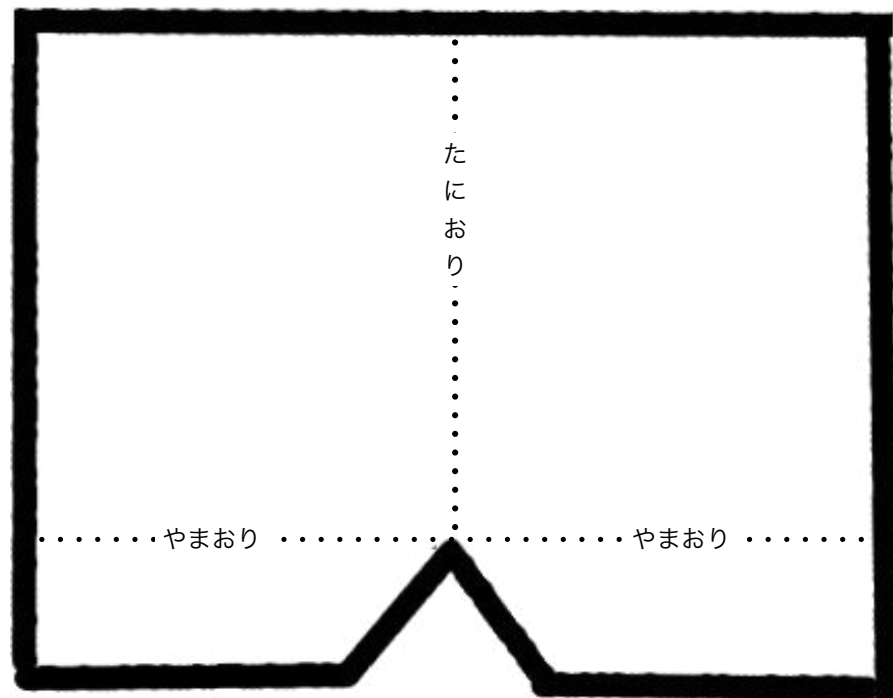
色塗り クーピーペンシルまたは色鉛筆  
張り付け つぼのりまたはステックのり



どくしょ



(本) をたくさんよもうね



- 1 絵本の左に好きな動物の顔を右に好きな果物を描きましょう
- 2 黒い線の真ん中をハサミで切りましょう
- 3 点線の所を山折り谷折りしましょう
- 4 台紙のネズミ色のところにノリをつけ絵本を貼りましょう
- 5 犬のリボンを好きな色で塗りましょう