

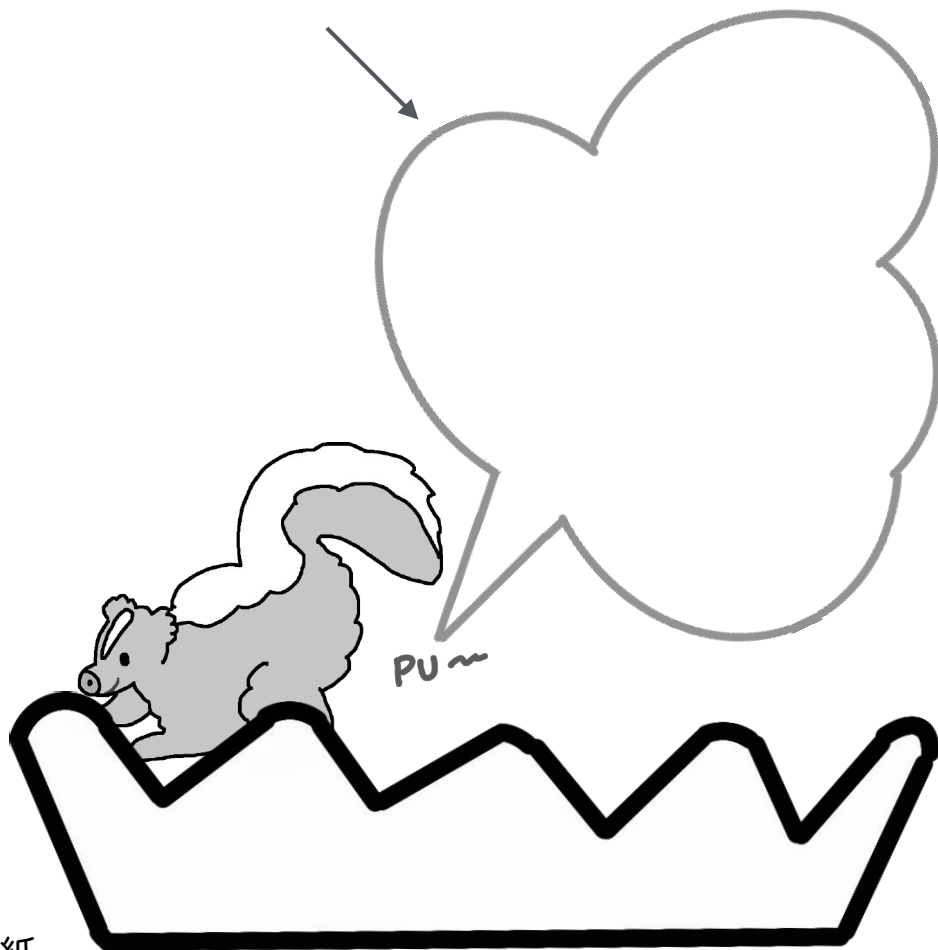
すかんく

ほにゅうるい

あかちゃんであまれます

おなら

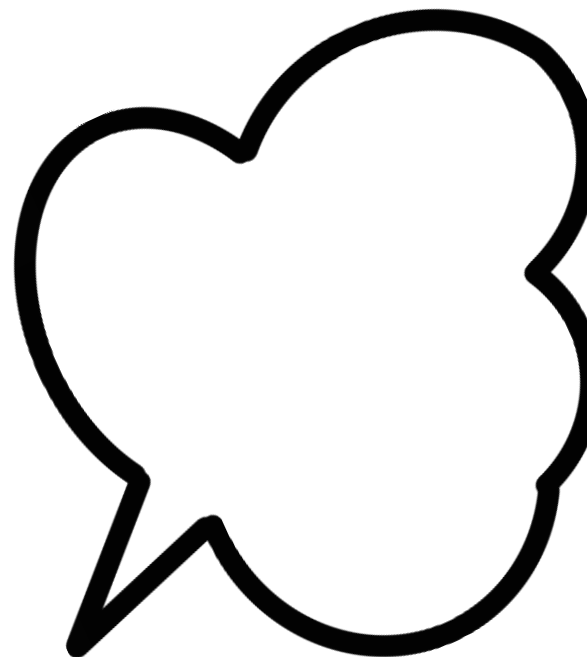
(てきがおそってくると とてもくさいおならをだします。
あまりにくさいので そのどうぶつは にどと おそいません。)



台紙

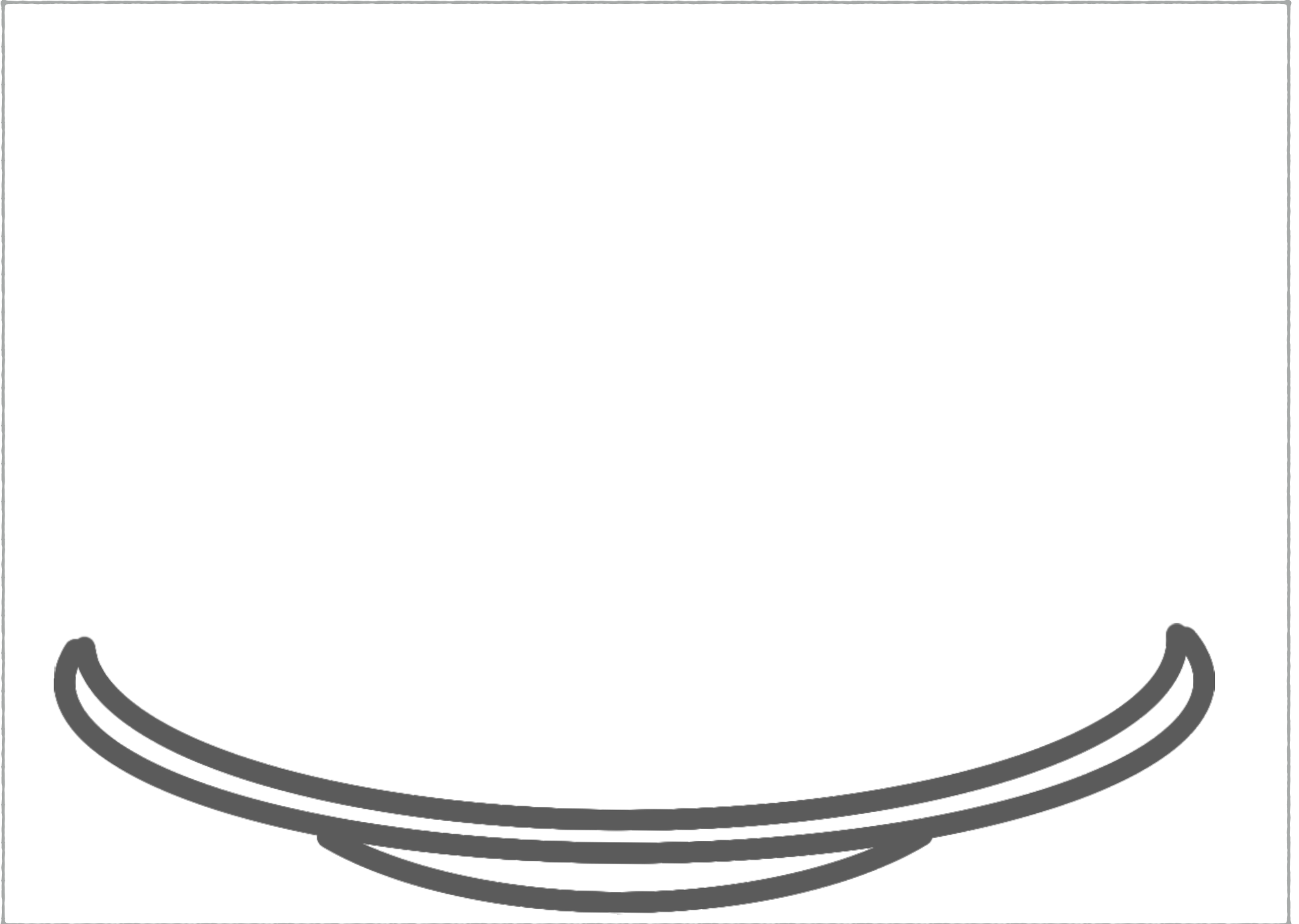
- 1 別紙の「おなら」を黄色ではみ出さないようにきれいに塗りましょう
- 2 「おなら」の黒い太い線の真ん中をハサミできれいに切り取りましょう
- 3 切り取った「おなら」を台紙の灰色の線の上にはみださないようにきれいにのりで貼りましょう
- 4 台紙のスカンクが隠れている草に緑色の折り紙を小さく指でちぎってのりで貼りましょう

きりとり

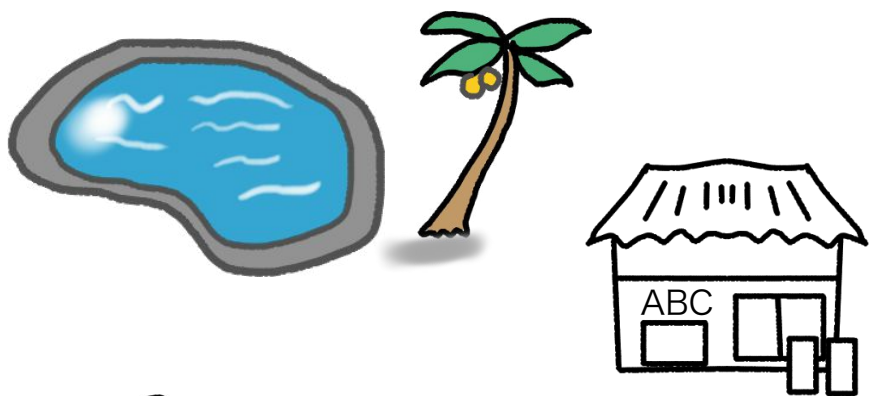
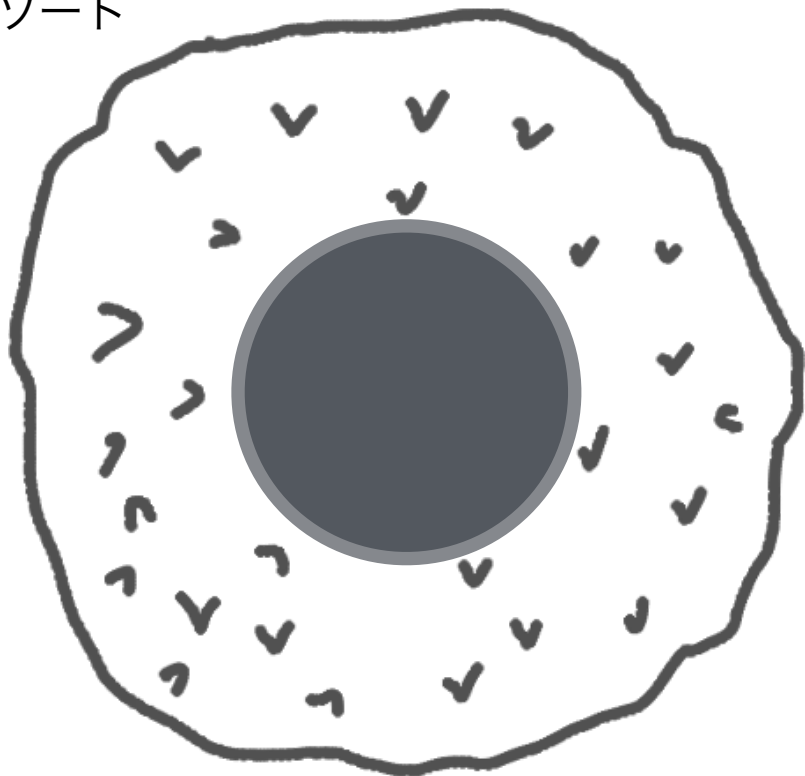


別紙

色塗り クーピーペンシルまたは色鉛筆
張り付け つぼりまたはステックのり

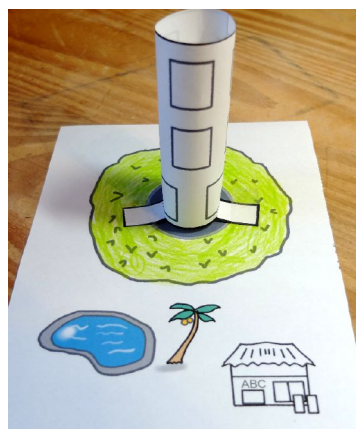
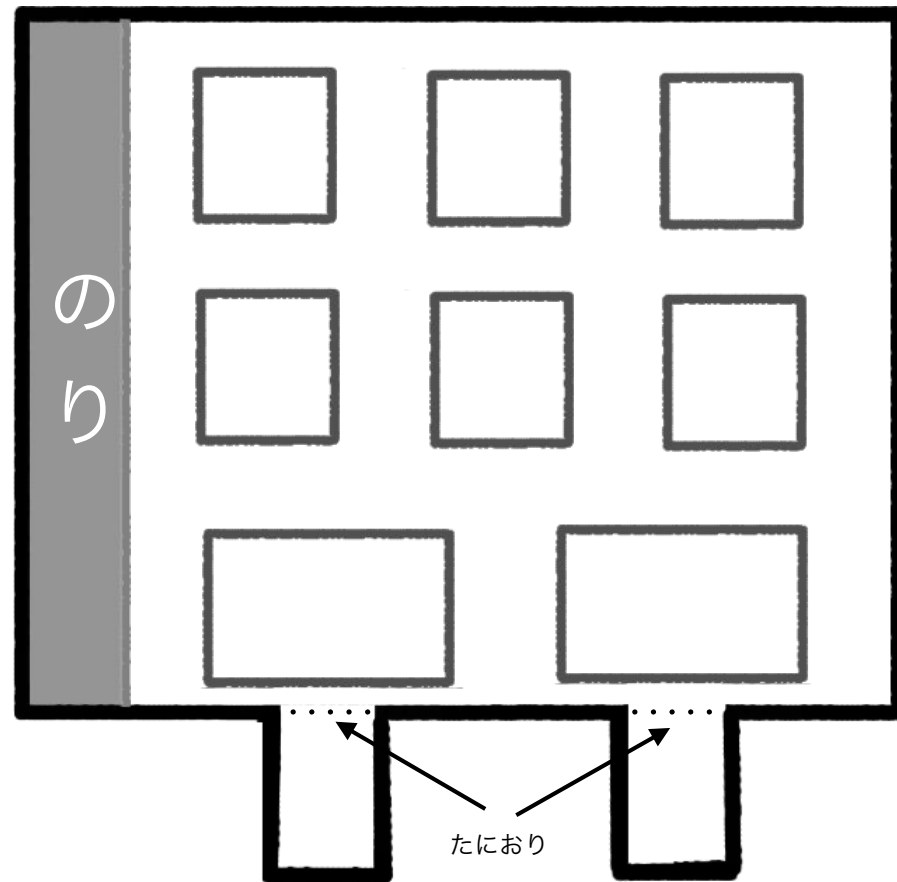


リゾート



リゾートハワイに行きたい！
ABCストアのコーヒー飲みたい！

きりとり



- 1 ホテルの黒い太い線の真ん中をハサミで切りましょう
 - 2 台紙のネズミ色の円の周りの芝生を黄緑色で塗りましょう
 - 3 ホテルのネズミ色の所にノリをつけ、筒にしましょう
 - 4 台紙のネズミ色の所にホテルをセロテープで貼りましょう
- *ノリで貼っても構いませんがセロテープも使えるようにね。