

# 動物の鳴き声

## 学習方法は親次第



よくある出題例

- \*○○の真似をして下さい
- \*○○の鳴き声を言ってください



動物に似ている似ていないの判断ではなく  
園児の「積極性」を見ています。元気で恥ずかしがらず物怖じしなければ合格

- \*今から聞こえる動物の鳴き声はどれですか教えてください。  
何故その動物だと思いますか。



判断しにくい動物の鳴き声も出題されます。正解不正解よりもお子さんがどのように答えるかを見ます。

- \*今から聞こえる動物の鳴き声の絵に○をつけましょう。



判断できる簡単な動物達の絵から選びます。正解しないとけません。

- \*今から2つの動物の鳴き声をテープで流します。どちらの動物が  
お肉が好きだと思いますか教えてください



あきらかに草食動物と肉食動物と分かる鳴き声を使用。  
(例) ライオンとウシなど。正解しないとけません。

- \*今聞いた虫の鳴き声はどれですか。  
教えてくださいその虫の鳴き声はいつの季節によく聞きますか。  
(例) ズズムシやセミの鳴き声を聞かせます。



子ども達がよく知っている生き物の鳴き声を使用。  
正解しないとけません。

プリントはカードのように使用してもよいでしょう。鳴かない動物も一緒に「動物の真似」の練習をしましょう。

動物は感情によって様々な鳴き声をしします。今回の鳴き声はあくまでもその感情の一部です。  
哺乳類だけを動物と表現する学校と哺乳類以外もすべて動物と表現する学校があります。

# いぬ

- \* どうぶつ
- \* ほにゆうるい
- \* あかちゃんであまれる



1

# ねこ

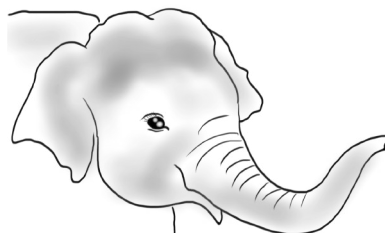
- \* どうぶつ
- \* ほにゆうるい
- \* あかちゃんであまれる



2

# ぞう

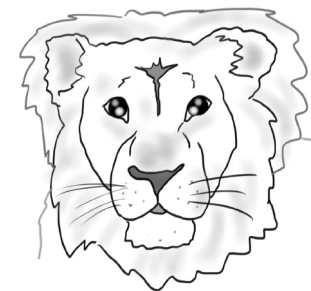
- \* どうぶつ
- \* ほにゆうるい
- \* あかちゃんであまれる



3

# らいおん

- \* どうぶつ
- \* ほにゆうるい
- \* あかちゃんであまれる



4

# とら

- \* どうぶつ
- \* ほにゆうるい
- \* あかちゃんであまれる



5

# うま

- \* どうぶつ
- \* ほにゆうるい
- \* あかちゃんであまれる



6

# うし

- \* どうぶつ
- \* ほにゆうるい
- \* あかちゃんであまれる



7

# ねずみ

- \* どうぶつ
- \* ほにゆうるい
- \* あかちゃんであまれる



8

# やぎ

- \*どうぶつ
- \*ほにゆうい
- \*あかちゃんであまれる



9

# ひつじ

- \*どうぶつ
- \*ほにゆうい
- \*あかちゃんであまれる



10

# きつね

- \*どうぶつ
- \*ほにゆうい
- \*あかちゃんであまれる



11

# ちんぱんじー

- \*どうぶつ
- \*ほにゆうい
- \*あかちゃんであまれる



12

# ごりら

- \*どうぶつ
- \*ほにゆうい
- \*あかちゃんであまれる



13

# おおかみ

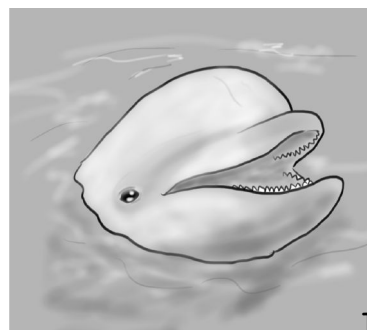
- \*どうぶつ
- \*ほにゆうい
- \*あかちゃんであまれる



14

# いるか

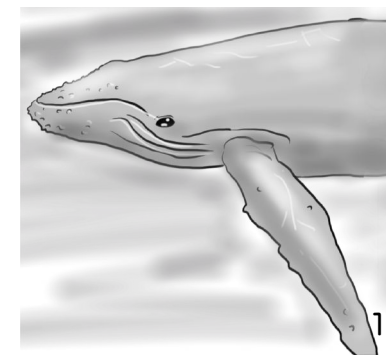
- \*どうぶつ
- \*ほにゆうい
- \*あかちゃんであまれる



15

# くじら

- \*どうぶつ
- \*ほにゆうい
- \*あかちゃんであまれる



16

# かえる

- \*どうぶつ
- \*りょうせいのい
- \*たまごでうまれる



17

# すずむし

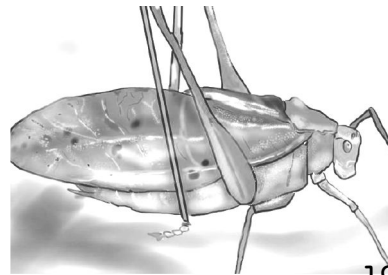
- \*どうぶつ
- \*こんちゅう
- \*たまごでうまれる



18

# くつわむし

- \*どうぶつ
- \*こんちゅう
- \*たまごでうまれる



19

# きりぎりす

- \*どうぶつ
- \*こんちゅう
- \*たまごでうまれる



20

# こおろぎ

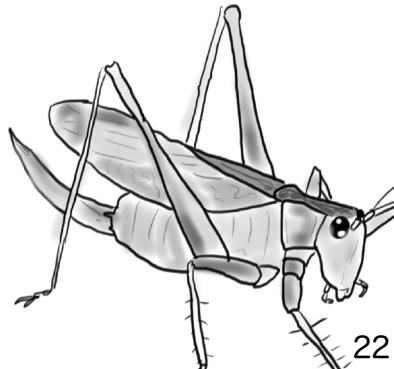
- \*どうぶつ
- \*こんちゅう
- \*たまごでうまれる



21

# うまおい

- \*どうぶつ
- \*こんちゅう
- \*たまごでうまれる



22

# せみ

- \*どうぶつ
- \*こんちゅう
- \*たまごでうまれる



あぶらぜみ

くまぜみ

ひぐらし

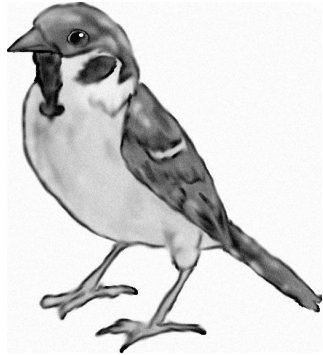
にいにいぜみ

つくつくぼうし

23

# すずめ

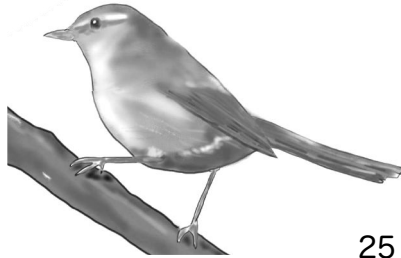
- \* どうぶつ
- \* ちょうるい
- \* たまごでうまれる



24

# うぐいす

- \* どうぶつ
- \* ちょうるい
- \* たまごでうまれる



25

# にわとり

- \* どうぶつ
- \* ちょうるい
- \* たまごでうまれる



26

# あひる

- \* どうぶつ
- \* ちょうるい
- \* たまごでうまれる



27

# きじ

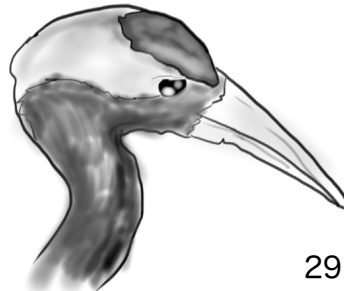
- \* どうぶつ
- \* ちょうるい
- \* たまごでうまれる



28

# つる

- \* どうぶつ
- \* ちょうるい
- \* たまごでうまれる



29

# はと

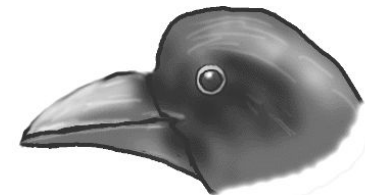
- \* どうぶつ
- \* ちょうるい
- \* たまごでうまれる



30

# からす

- \* どうぶつ
- \* ちょうるい
- \* たまごでうまれる



31

# がちょう

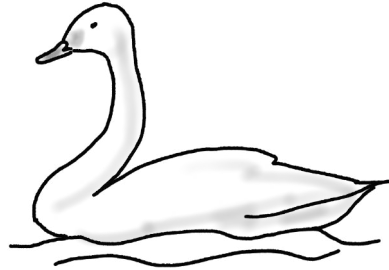
- \* どうぶつ
- \* ちょうるい
- \* たまごでうまれる



32

# はくちょう

- \* どうぶつ
- \* ちょうるい
- \* たまごでうまれる



33

# ひばり

- \* どうぶつ
- \* ちょうるい
- \* たまごでうまれる



34

# ふくろう

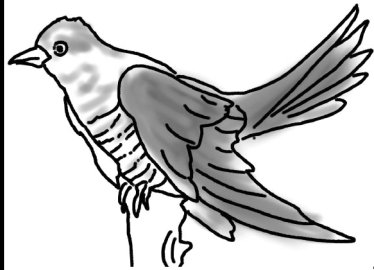
- \* どうぶつ
- \* ちょうるい
- \* たまごでうまれる



35

# かっこう

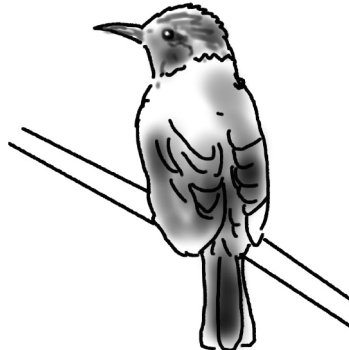
- \* どうぶつ
- \* ちょうるい
- \* たまごでうまれる



36

# ひよどり

- \* どうぶつ
- \* ちょうるい
- \* たまごでうまれる



37

# とんび (とび)

## たか

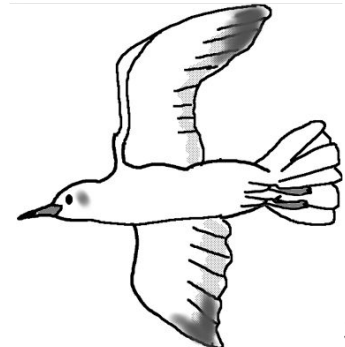
- \* どうぶつ
- \* ちょうるい
- \* たまごでうまれる



38

# ゆりかもめ

- \* どうぶつ
- \* ちょうるい
- \* たまごでうまれる



39