

# 表紙

## 年中児（4～5歳）毎日通常プリント No5-4



鉛筆は正しく持てますか  
姿勢は正しいですか  
年中児さんとはとにかく  
きれいに書くことを大切にね

Q 面接は重要ですか？

A とってもとってもとっても重要です。  
服装を気にする方が多いですが、  
重要なのは会話と態度です。  
日常会話を大切にしていますか？

面接官「好きな食べ物は何ですか？」

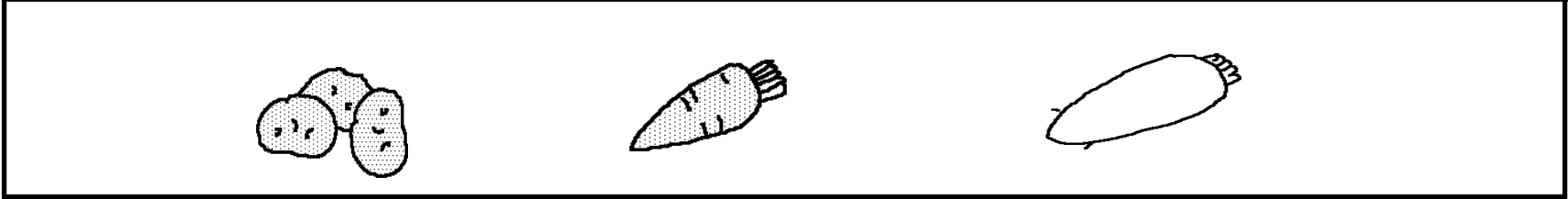
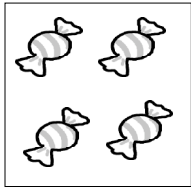
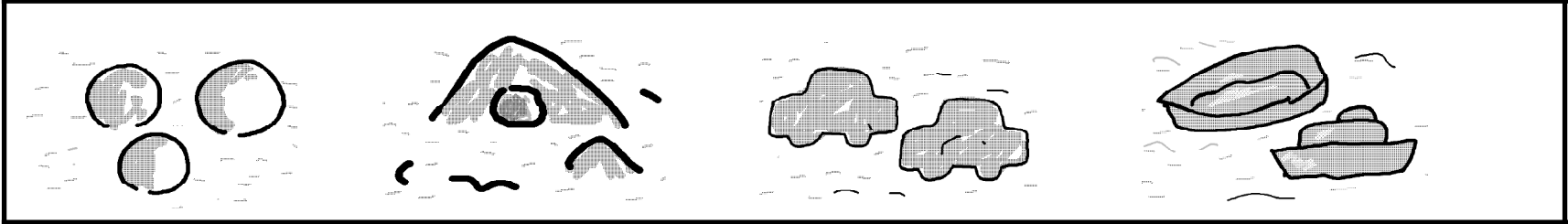
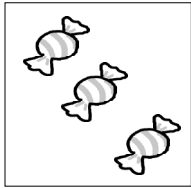
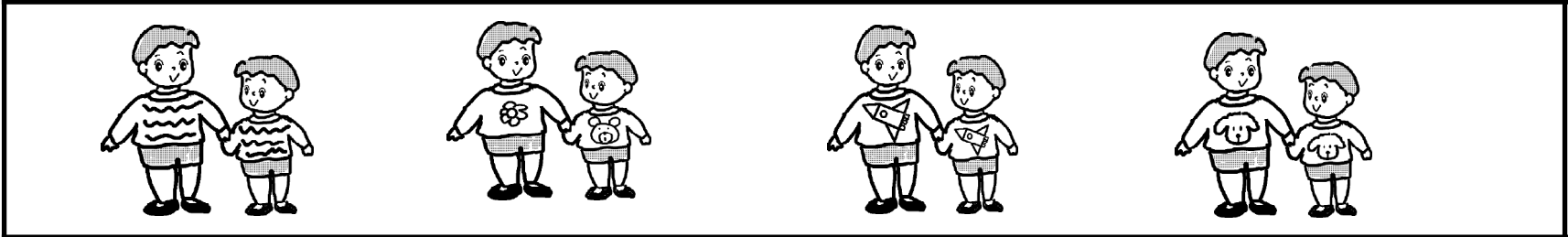
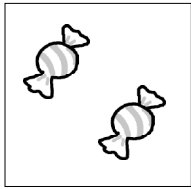
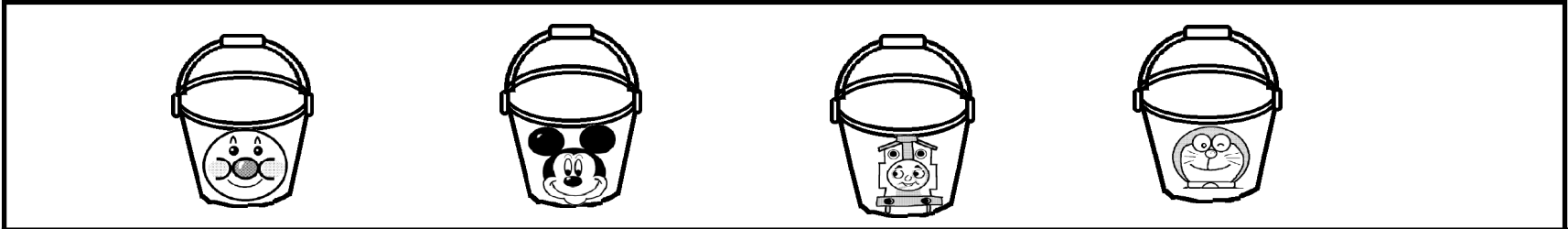
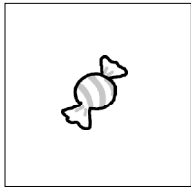
- A 「・・・・・・・・・・」
- B 「カレー」
- C 「お母さんが作ったカレーが好きです」

Aのお子さんは会話が成り立っていません。  
コミュニケーションがとれなかったと言う事です。

Bのお子さんは名詞だけで会話ではありません。

Cのお子さんの家庭では会話が弾んでいることでしょう。

なまえ



りょう君は毎日幼稚園から帰ると公園に行くのが楽しみです。今日はお気に入りのドラエモンの絵が書いてあるバケツを持ってきました。

「あれ〜、ぼくのお船がない」砂場を見ると昨日砂で作った船が壊れていました。

そこにいつもいっしょに遊ぶけんじ君とみとちゃんがやってきました。

「どうして泣いているの」けんじ君とみとちゃんが聞きました。

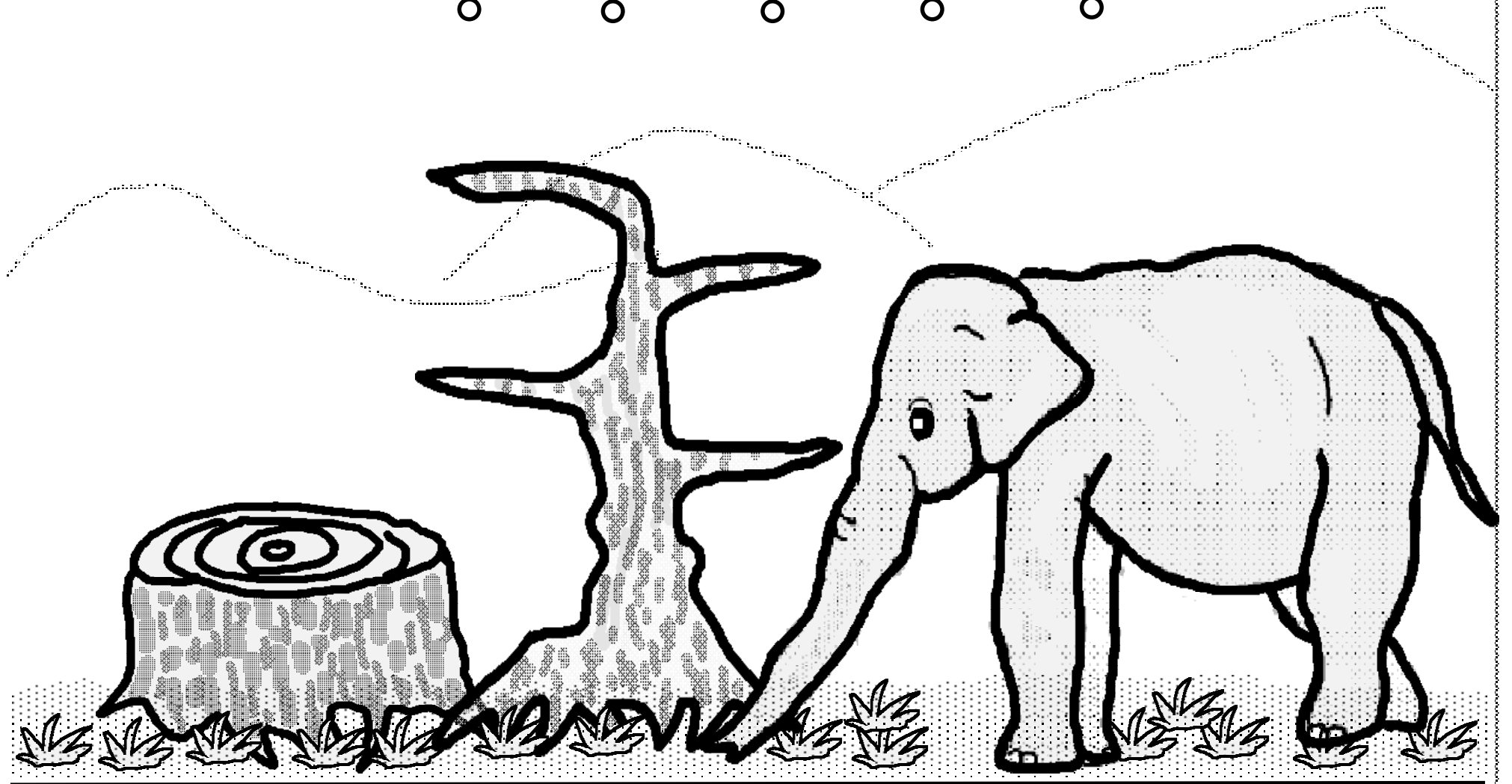
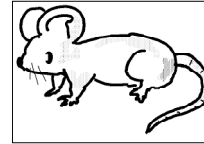
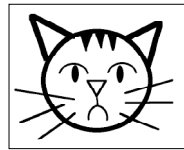
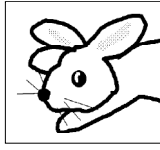
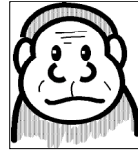
りょう君が泣きながら壊れた砂のお船を指しました。  
「またいっしょに作り直そうよ」とみとちゃんが言いましたが、りょう君は泣きやみません。

そこにりょう君と同じ服を着たお兄ちゃんがやって来ました。  
今日はふたりともロケットの絵が描いてある服を着ていました。

「ばかだな〜きのうの夜、雨が降ったから壊れたんだよ。それと砂場はみんなのものだから壊れてもしかたがないの」と言ってお兄ちゃんが作るのを手伝ってくれました。

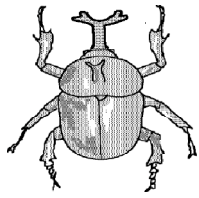
- 1 りょう君のお気に入りのバケツはどんなバケツでしたか。  
1つ選んでオレンジ色の○を付けなさい。
- 2 りょう君とお兄ちゃんはどんな服を着ていましたか。  
その絵にオレンジ色の○を付けなさい。
- 3 りょう君が昨日砂場で作った物にオレンジ色の○を付けなさい。
- 4 砂場で作った物はどのように壊れたのですか。

お兄ちゃんが壊したと思う人は人参に○を  
犬が来て壊したと思う人はダイコンに○を  
きのうの夜降った雨で壊れたと思う人は、  
じゃがいもに○をオレンジ色で付けなさい。



今日は動物村のハイキングの日です。ウサギ、ネコ、ネズミ、サル、リス、ゾウはいっしょに出かけました。リスはゾウの鼻を滑り台にして遊んでいました。サルは上から2番目の木の枝にぶら下がっていました。うさぎは切り株の上でピョンピョン遊んでいました。ネコはゾウの背中でお昼寝です。ネズミはゾウのシッポにぶら下がって遊んでいました。  
 \*それぞれ上に書いてある動物はどこで遊びましたか。青色で線を引きなさい。

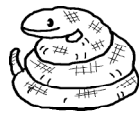
こんちゅう(むし)



ぎょい(さかな)



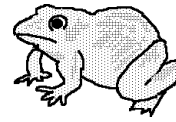
はちゅうい



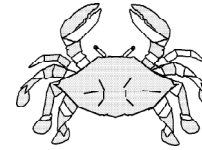
ほにゅうい(けもの)



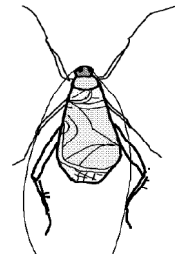
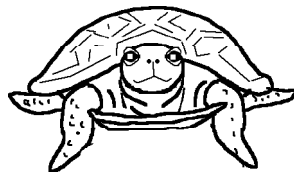
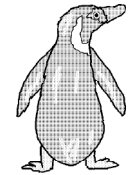
りょうせいりい



こうかくりい



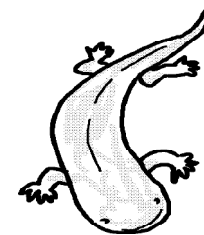
ちょうりい(どり)



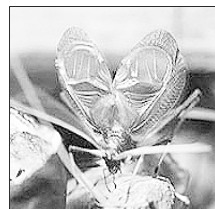
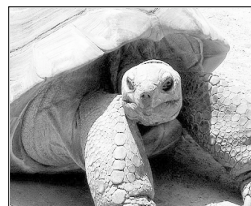
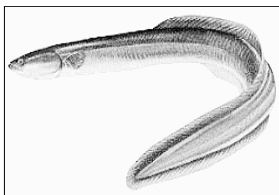
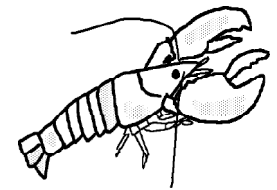
すすむし



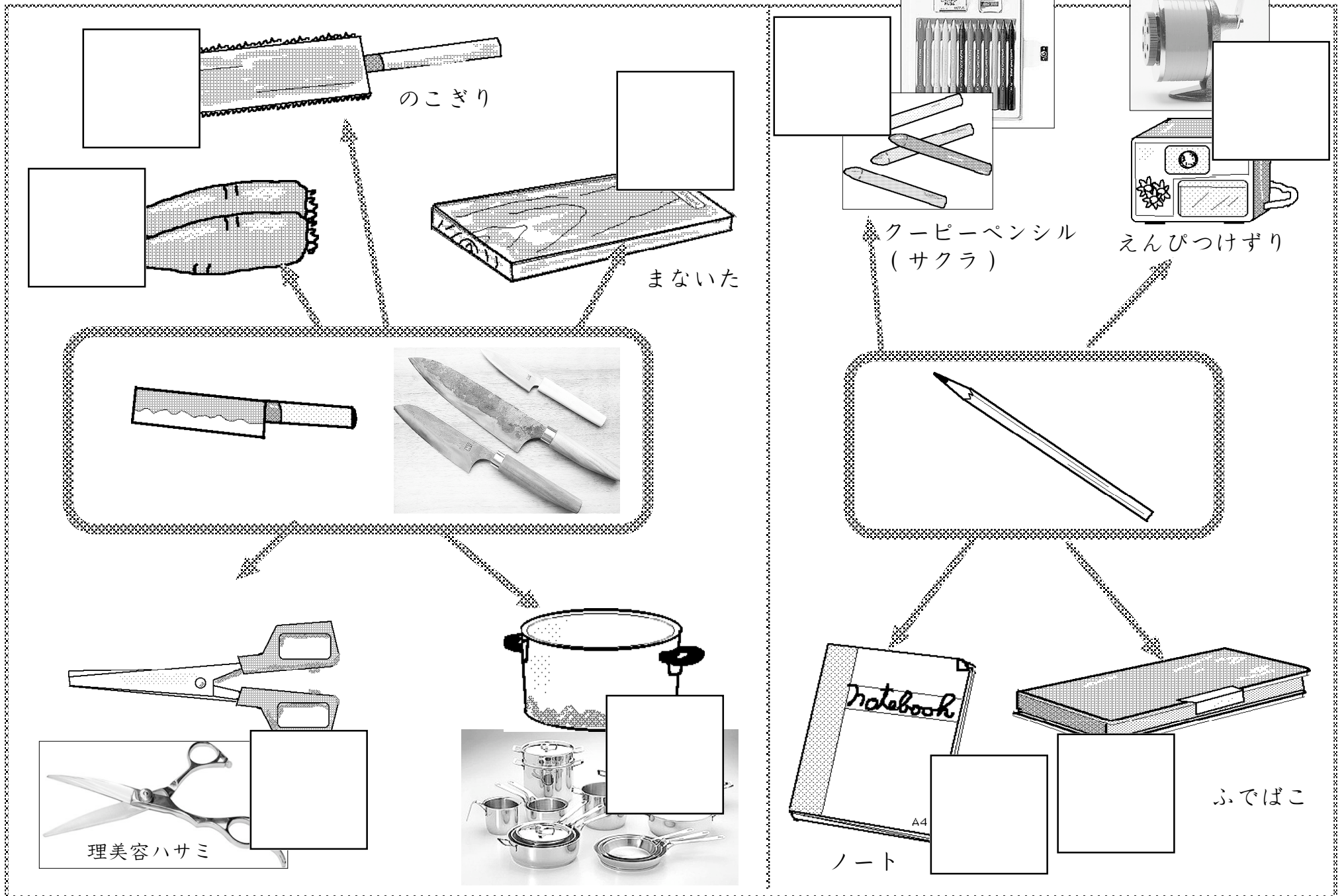
だちょう



おおさんしょううお

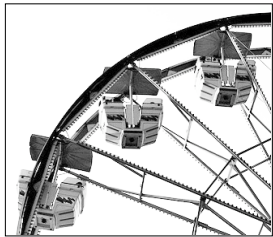
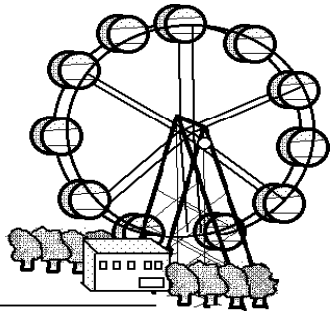


同じ生き物どうし青色の線で結びましょう。



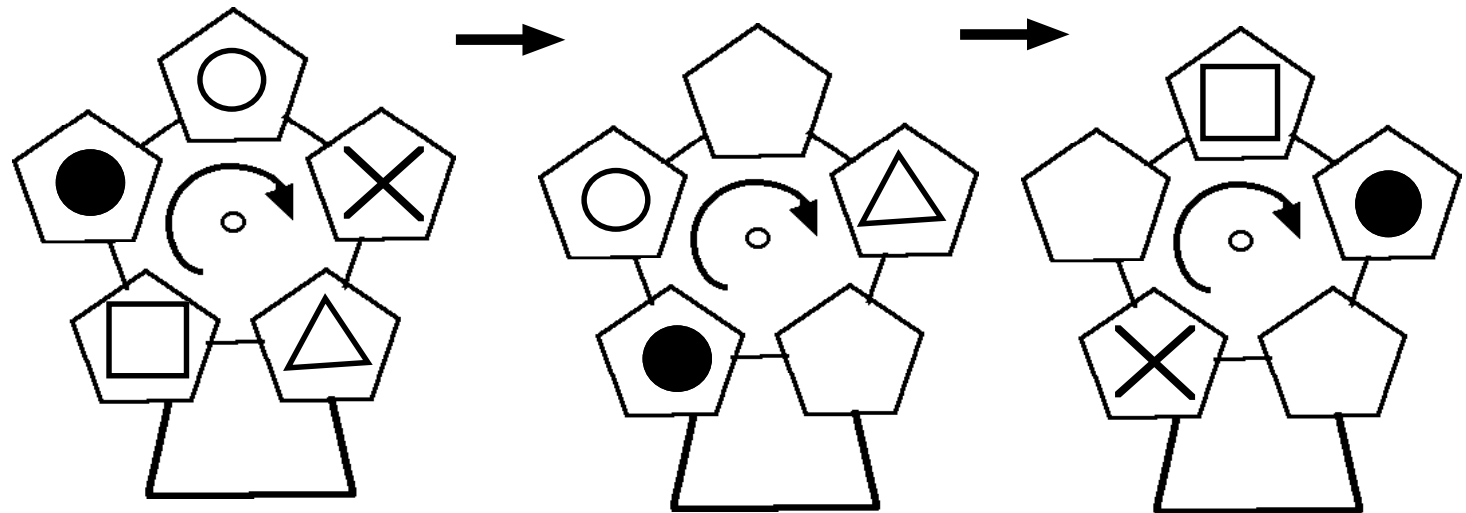
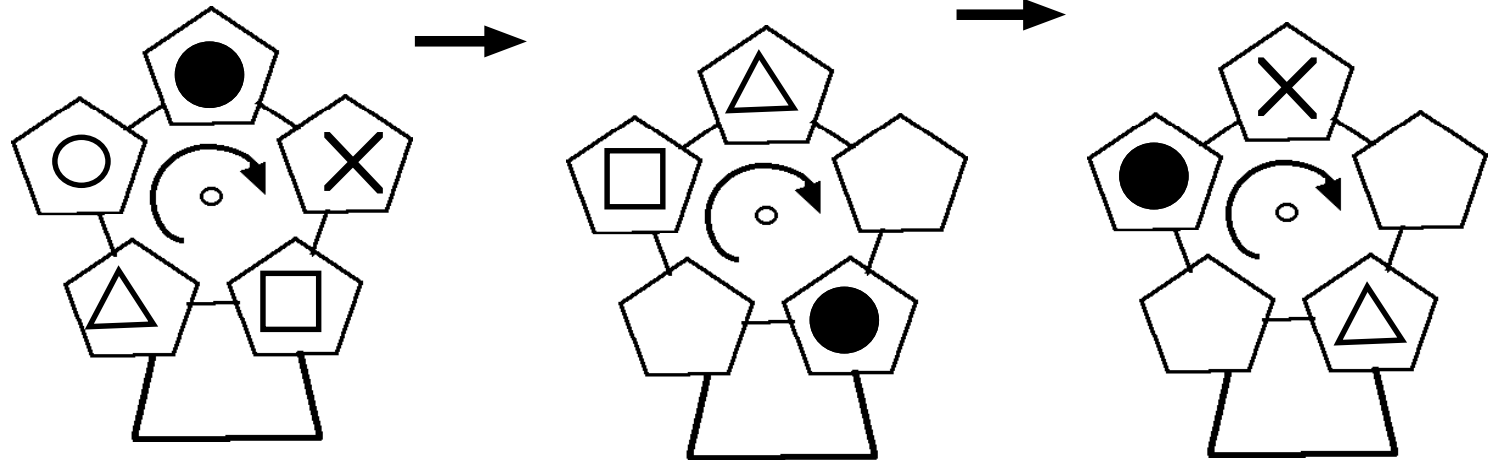
それぞれも物はどんな関係があるのかな。しっかりと答えることができれば、お母さん箱の中にシールを貼ってあげてください

観覧車 (かんらんしゃ)

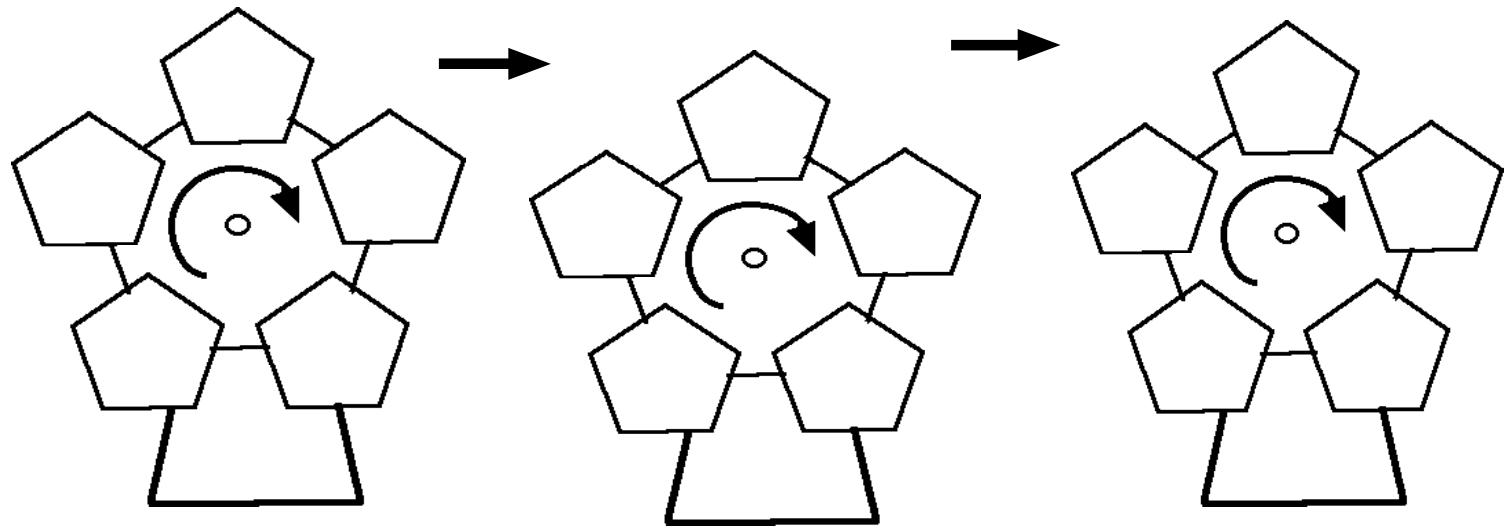
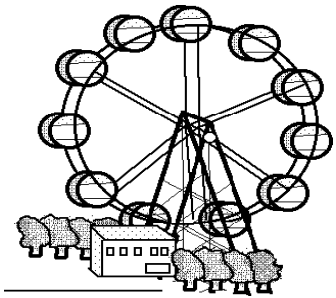


空いている所にはどんな形がくるかな。書いてみましょう。

ゆっくり、きれいに

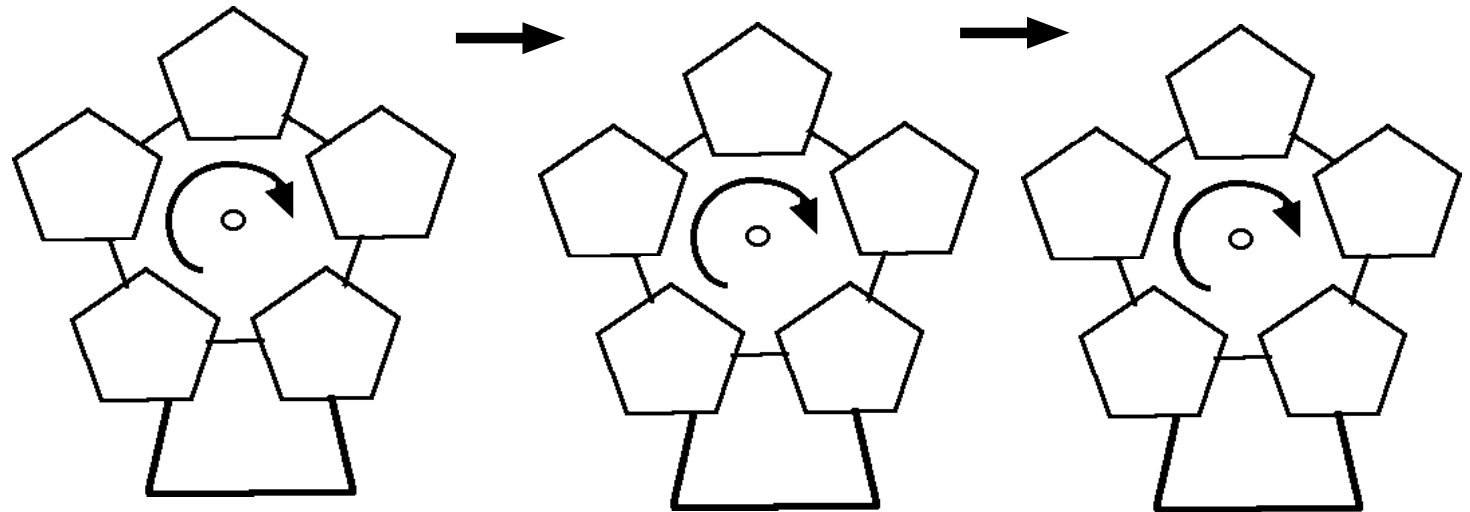
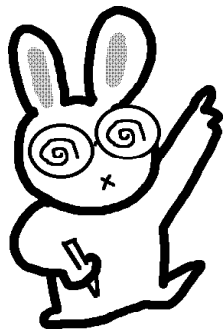


観覧車 (かんらんしゃ)

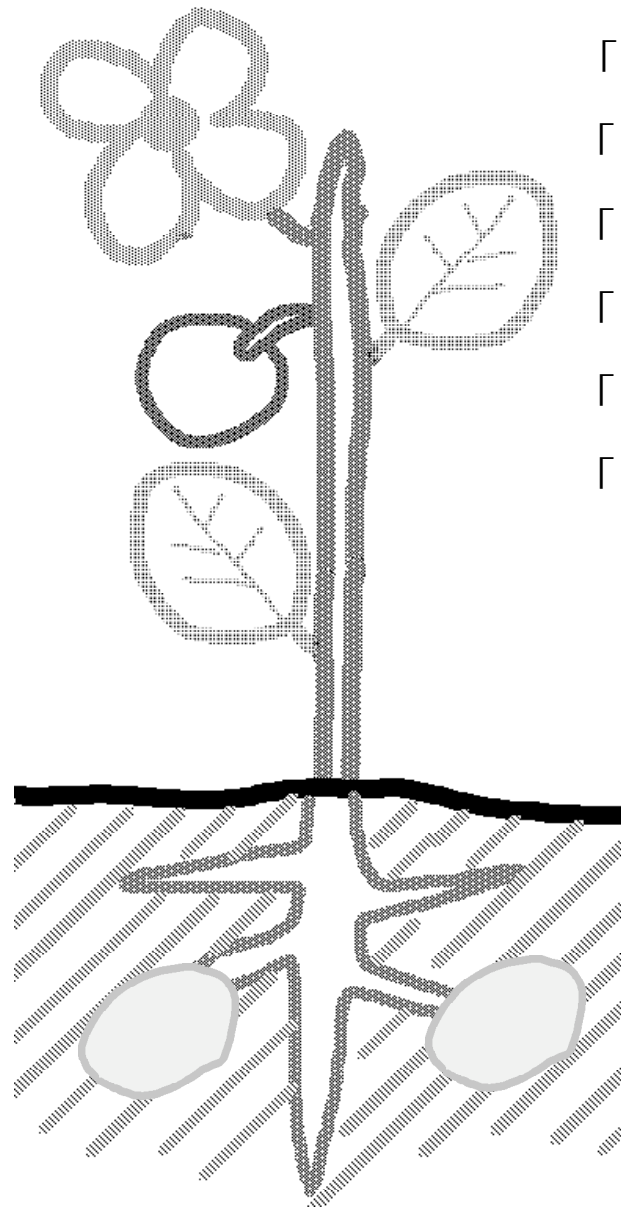


お母さんが○△□◎●をつかって問題を作ってください。

コピーして何回も理解するまでがんばって！



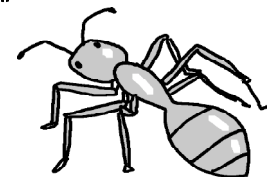
# しょくぶつ



- 「はな」を きいろ でぬりましょう。
- 「は」を きみどりいろ でぬりましょう。
- 「み」を オレンジいろ でぬりましょう。
- 「くき」を みどりいろ でぬりましょう。
- 「ね」を ちゃいろ でぬりましょう。
- 「いも」を うすだいいいろ でぬりましょう。

しょくぶつには  
くちも めも みみも  
ないけれど いきもの  
なんだよ。

たいせつにしよう





見本どおりに鉛筆で丁寧に書きなさい。

