

4～6歳対象

# 分野別毎日プリント

## No 7-1 週目

メモ

.....

.....

.....

.....

.....

.....

.....

.....

.....

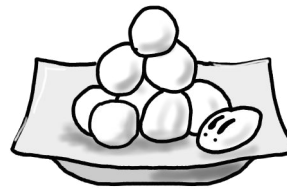
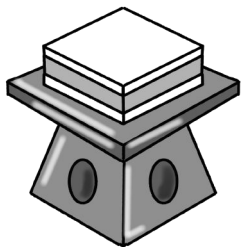
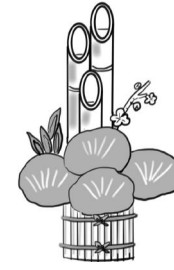
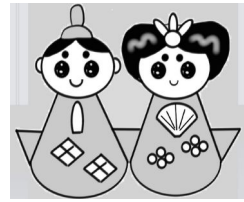
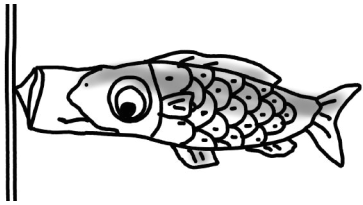


1週間かけて毎日コツコツ 反復コツコツ コツコツやればダイジョウブ

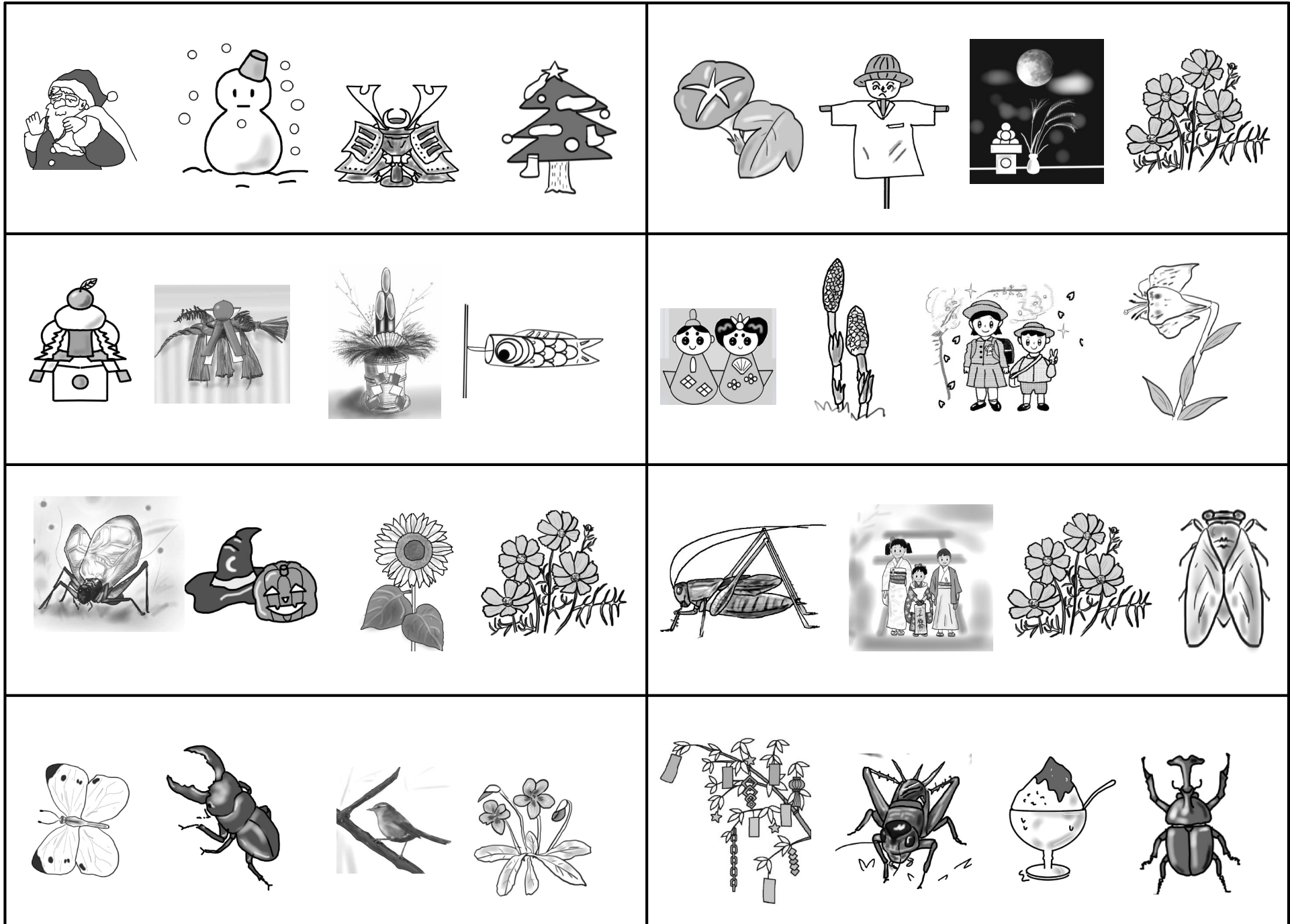




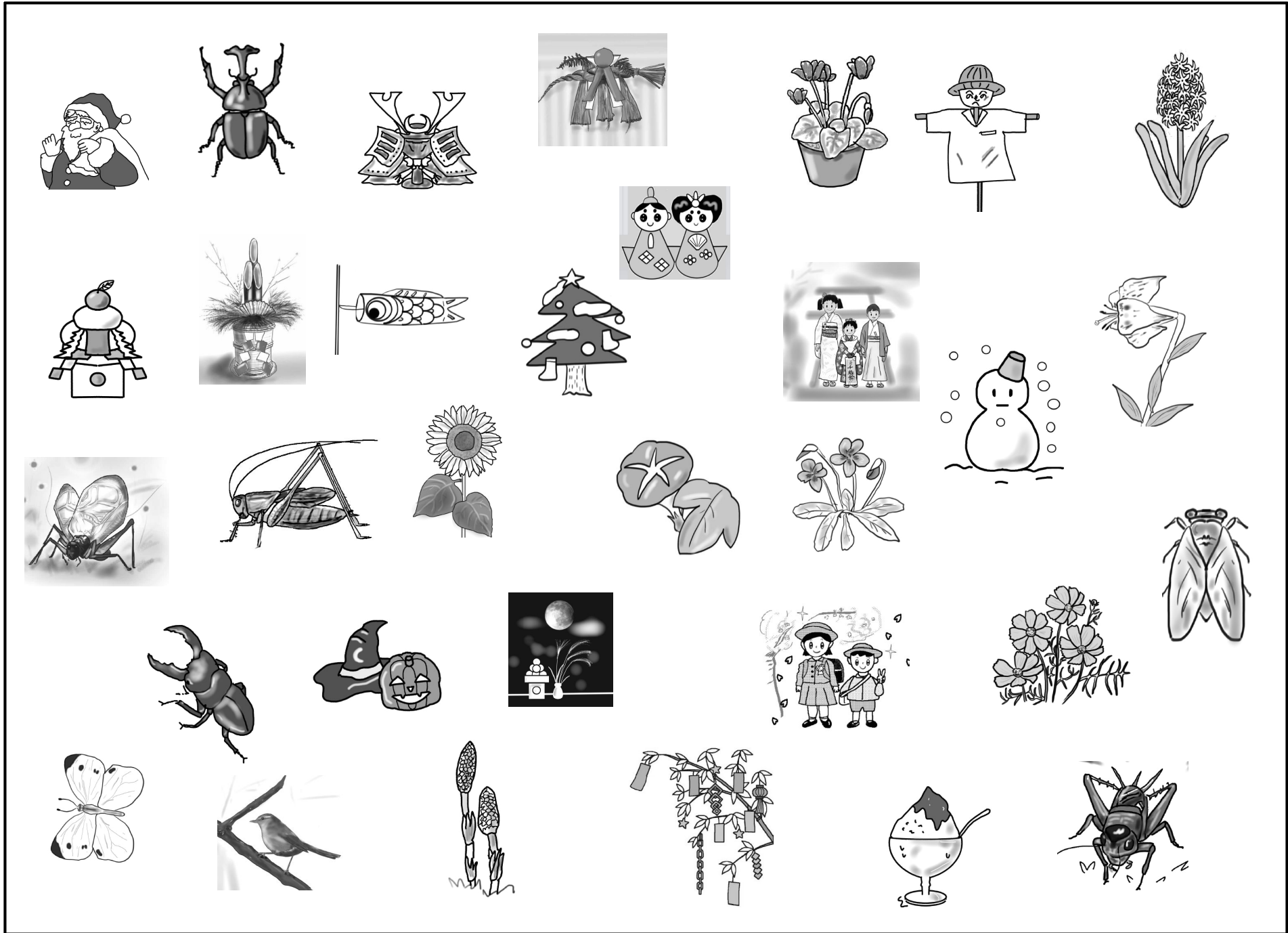

左はしの絵と同じ季節のものに○をつけましょう。



上の絵と関係があるものを見つけて線でむすびましょう。



1つだけ違う季節の絵があります。○をつけましょう。



秋の絵に○を春の絵に△をつけましょう。

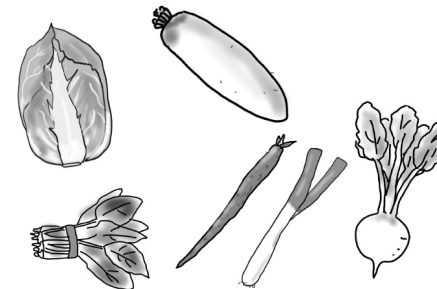
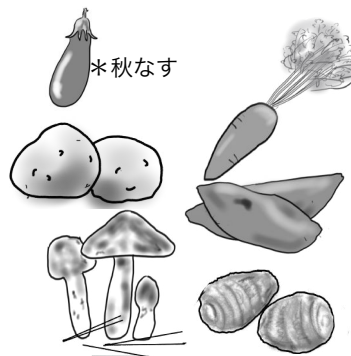
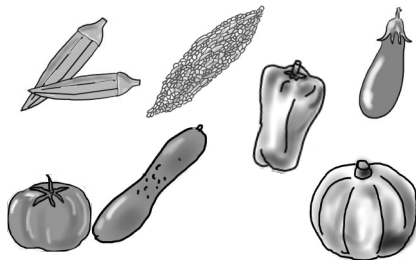
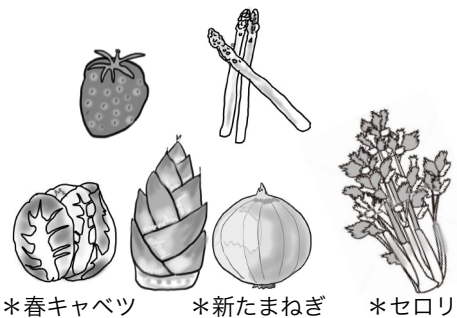


秋の絵に○を夏の絵に△をつけましょう。

\*ほおずき (7月初旬の浅草ほおずき市は有名)  
\*潮干狩り (シーズンはゴールデンウィーク)







ふゆ



なつ



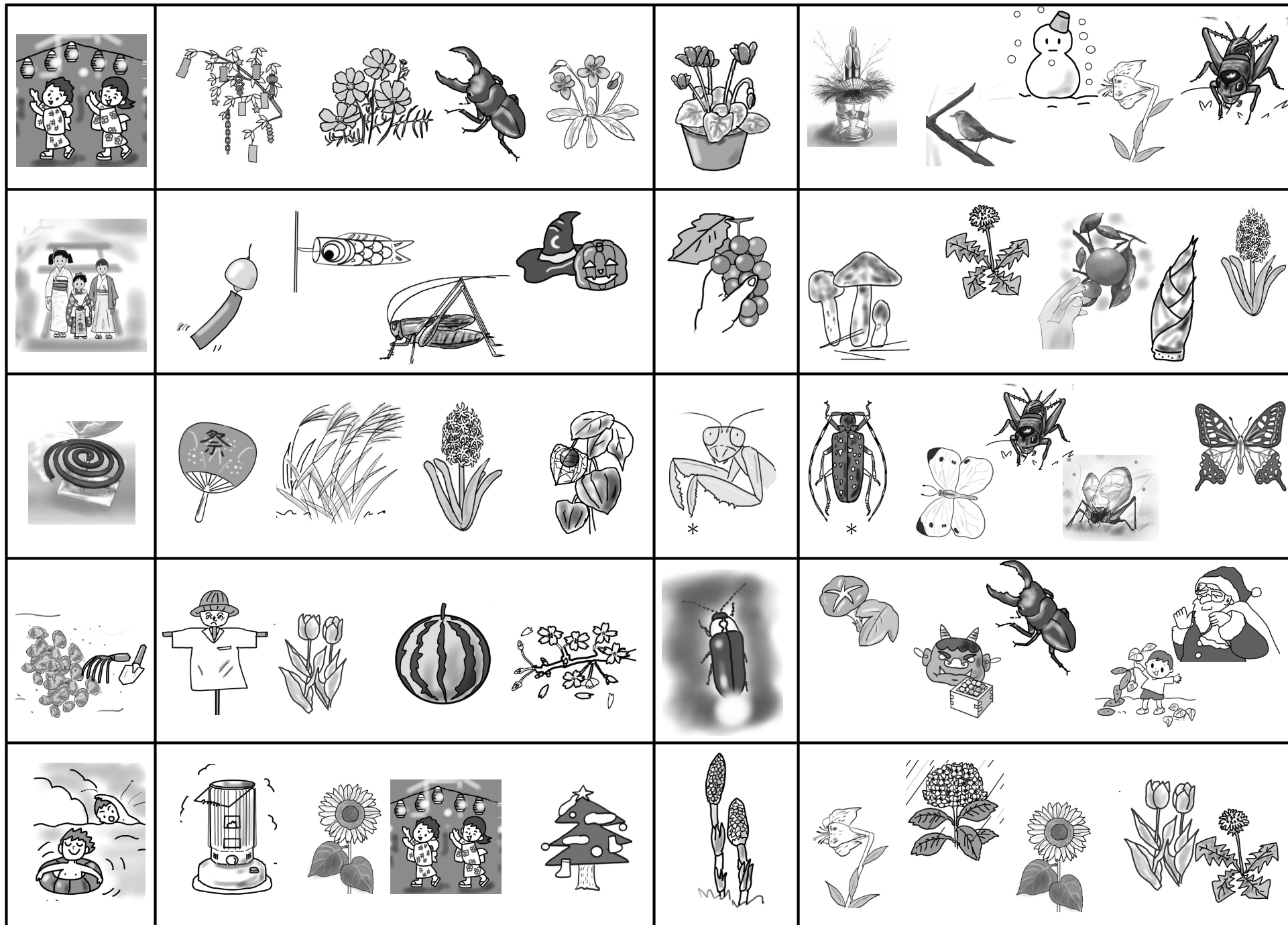
はる



あき



野菜をはっきりと季節で分けることは難しいですが、野菜には美味しい時期があります。その事を「旬」と言います。さて上の野菜はいつの季節が美味しいですか。線でむすびましょう。(毎日食べることができる野菜。でもほんらい食べ物には「旬」があることを教えてあげてください。)



左はしの絵と同じ季節のものに○をつけましょう。

\*カマキリ 大きくなった成虫が目立つのは炎天下の夏  
\*カミキリ虫 いろいろな種類のカミキリ虫が夏に活動します。絵はゴマダラカミキリ

分野別毎日プリント(季節) No7-1 page1 レインボー先生 難易度★★

1ねんかん

3	4	5	6	7	8	9	10	11	12	1	2
はる			なつ			あき					ふゆ

みんなは毎月生まれですが、その数字に○を付けてみましょう。次ぎ出しの中の画像(お母さんお父さんがあててください)はどの季節ですか、線でもみましょう。上の絵ともひまわりましょう。

みんなは毎月生まれですが、その数字に○を付けてみましょう。次ぎ出しの中の画像(お母さんお父さんがあててください)はどの季節ですか、線でもみましょう。上の絵ともひまわりましょう。

分野別毎日プリント(季節) No7-1 page2 レインボー先生 難易度★★

左はしの絵と同じ季節のものに○を付けましょう。

分野別毎日プリント(季節) No7-1 page3 レインボー先生 難易度★★★★

上の絵と関係があるものも長つけて線でもひまわりましょう。

分野別毎日プリント(季節) No7-1 page4 レインボー先生 難易度★★★★

1つだけ違う季節の絵があります。○を付けましょう。

分野別毎日プリント(季節) No7-1 page5 レインボー先生 難易度★★★★

秋の絵に○を夏の絵に△を付けましょう。

分野別毎日プリント(季節) No7-1 page6 レインボー先生 難易度★★★★

秋の絵に○を夏の絵に△を付けましょう。

分野別毎日プリント(季節) No7-1 page7 レインボー先生 難易度★★★★

冬と夏の絵に○を夏の絵に△を付けましょう。

分野別毎日プリント(季節) No7-1 page8 レインボー先生 難易度★★★★

野菜をはっきりと季節で分けることは難しいですが、野菜には美味しい時期があります。その事を「旬」と言います。さて上の野菜はいつの季節が美味しいですか、線でもひまわりましょう。(旬は食べるのが最適な時期。でいばい旬(旬)は「旬」があることを覚えておいてください。)

分野別毎日プリント(季節) No7-1 page9 レインボー先生 難易度★★★★

左はしの絵と同じ季節のものにつけましょう。